

RAPPORT D'IMPACT 2024

AGIR  
EN TANT  
QUE  
GARDIENS

RUBEL & MÉNASCHÉ

Si le diamant est éternel,

# LE MONDE, LUI. CHANGE.



**Depuis 4 ans, Rubel & Ménasché partage ses engagements et se saisit des enjeux en matière de développement durable comme autant d'opportunités de faire toujours mieux pour le Vivant et la planète. En questionnant encore et toujours ses pratiques et celles de son industrie, la Maison poursuit sa dynamique naturelle et guide son écosystème dans ce Momentum.**

Rubel & Ménasché est engagé dans un cycle qui, chaque année, donne la priorité à l'un des piliers de sa politique de durabilité. En 2023, nous avons axé nos efforts sur « S'approvisionner de façon responsable » avec l'ambition d'être un diamantaire pionnier dans les pratiques de traçabilité sur les petites marchandises. Nous sommes allés aux limites d'une traçabilité « conventionnelle » pour aborder une méthode qui intègre science et technologie. Notre positionnement atypique et notre esprit novateur nous permettent de proposer aux Maisons joaillières et horlogères un concentré des meilleures pratiques autour du diamant et de réussir les premiers audits de traçabilité de notre industrie, devenant aujourd'hui une référence pour les marques.

En 2024, c'est « Agir pour le climat » qui concentre des projets d'ampleur pour notre Maison. Après l'exercice du bilan carbone que

nous menons depuis 2 ans, le plan d'actions est clair : maîtriser nos impacts et agir sur notre chaîne de valeur et notre industrie. Nous déployons les moyens nécessaires sur des sujets majeurs comme l'élimination des plastiques de nos usages ou en embarquant auprès de nos partenaires les meilleures pratiques environnementales et sociales dans la construction de leurs deux nouvelles usines.

Avec cette même ambition d'accélération et d'investissement, nous continuons aussi à mener des projets sur nos deux autres piliers, « Être socialement responsable » et « Préserver les savoir-faire », à l'instar de la participation de gemmologues et diamantaires de la Maison au salon Timeless Jewels.

Rubel & Ménasché a renforcé l'action de son comité RSE par la création de la gouvernance RSE en 2023. Cette organisation, menée par trois membres du comité

de direction, porte dorénavant les sujets plus rapidement aux instances stratégiques de notre Maison.

Toutes nos réalisations ne sont possibles que grâce à l'engagement de nos collègues, la collaboration étroite avec nos clients et partenaires à qui nous tenons à exprimer notre gratitude pour leur confiance.

Et le lien renforcé avec les instances françaises et internationales pour développer ces sujets et dépasser les barrières de notre secteur est enthousiasmant. Avec l'UFBJOP et la WJI, la convergence de nos priorités nous permet d'embrasser collectivement le développement durable de notre industrie, de l'inclusion à la biodiversité, tout en pérennisant nos métiers. Ces ponts avec nos pairs sont notre ADN, un moyen de s'engager pour un avenir heureux.

« C'est avec fierté et humilité que nous proposons ce rapport 2024 comme le témoignage de nos réalisations, petites et grandes, conscients de ce qu'il reste à accomplir. »

Florence Bouvier-  
Pereira, Compliance  
Officer et Secrétaire  
Générale

Joey Lager,  
Strategic  
Procurement  
Chief Officer

Véronique Pellerin,  
Directrice des  
Ressources  
Humaines

# S O M M A I R E

## PARTIE 01

### INCARNER L'EXCELLENCE DIAMANTAIRE

- P.05 — Notre Histoire
- P.06 — Nos premières fois
- P.07 — Notre Gouvernance
- P.08 — Nos standards
- P.09 — Nos engagements
- P.10 — Nos 4 piliers
- P.11 — Nos contributions aux ODD
- P.12 — Notre matrice de matérialité

## PARTIE 02

### S'ENGAGER POUR UN AVENIR RESPONSABLE

- 2023 : La technologie au service de la transparence — P.14
- Nos actions phares 2023 — P.15
- Pilier 1 - S'approvisionner de façon responsable — P.16
- Pilier 2 – Agir pour le climat — P.21
- Pilier 3 – Être socialement exemplaire — P.27
- Pilier 4 – Préserver les savoir-faire — P.34

# INCARNER L'EXCELLENCE DIAMANTAIRE

# NOTRE

Depuis 70 ans, Rubel & Ménasché œuvre au plus près des Maisons joaillères et horlogères.

**Portée par une passion inépuisable pour son métier et un esprit pionnier la Maison innove depuis ses débuts, enrichissant continuellement ses expertises et élevant sans cesse ses savoir-faire. Son «école de l'œil», son accompagnement technique et sa connaissance fine de l'ensemble de la chaîne de valeur font vivre son héritage à travers le temps.**

L'histoire de Rubel & Ménasché est d'abord celle d'un diamantaire parisien d'après-guerre, Marcel Rubel, dont la vision et l'instinct anticipent l'essor des prestigieuses Maisons joaillères et horlogères de la Place Vendôme. C'est également l'histoire d'un jeune homme ambitieux, Jacques Zaïcik, qui, en 1969, démarre sa carrière à ses côtés en tant que garçon de courses à l'âge de 17 ans seulement. Au fil des ans, il s'imprègne des subtilités du métier et gravit les échelons jusqu'à prendre les rênes de la Maison à son tour. Au tournant du nouveau millénaire, Rubel fusionne avec la société Ménasché,

fondée en 1950 et établie dans le quartier des diamantaires à Paris. C'est en 1998 que son actuel Président, Stephan Wolzok, rejoint la Société alors en tant que directeur commercial.

En 2006, guidée par l'audace de ces hommes, Rubel & Ménasché déménage au 10, rue de la Paix, à quelques pas de ses clients historiques de la Place Vendôme. Notre Maison est devenue un acteur incontournable de notre écosystème, aussi bien dans l'amont que dans l'aval, incarnant un savoir-faire en constante quête d'excellence.

Consciente des défis métiers et sociétaux à relever, Rubel & Ménasché entend protéger l'image des diamants naturels et leur désirabilité en assurant la transparence de sa chaîne de valeur et en poursuivant un développement durable de son activité diamantaire.

# HISTOIRE



*Paire 1 carat*



# NOS PREMIÈRES FOIS

marquent des avancées  
pour toute l'industrie diamantaire



1998

Rubel & Ménasché met fin à la pratique traditionnelle des transactions en espèces, anticipant ainsi l'importance croissante de la transparence financière.



2005

Rubel & Ménasché est signataire du Kimberley Process dont il est l'unique représentant français.



2006

Un tournant décisif marque l'histoire de la Maison avec la création de son atelier de retaille. En France, Rubel & Ménasché se distingue en tant que seul diamantaire à offrir un service sur-mesure, tout en proposant une sélection de diamants répondants aux exigences variées de sa clientèle.



2010

La Maison devient le 5ème membre du Responsible Jewellery Council, dont elle a obtenu sa 5ème recertification en janvier 2022. Elle s'engage ainsi à promouvoir et certifier à l'échelle mondiale ses pratiques responsables, éthiques et environnementales sur l'ensemble de sa chaîne d'approvisionnement.



2013

La Maison obtient le label EPV, gage de son excellence et toujours renouvelée depuis.



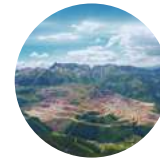
2017

Rubel & Ménasché devient membre du World Diamond Council réaffirmant son engagement pour des pratiques éthiques et responsables. Nouvelle étape décisive, la Maison investit dans une machine de pointe visant à contrôler la naturalité de ses diamants. Elle devient un passage obligé à chaque entrée de pierre dans le flux. Depuis, le laboratoire ne cesse de développer son parc de machines et ses savoir-faire.



2021

La Maison lance sa politique de durabilité et fait évoluer sa Charte éthique en Code de conduite et sa Politique d'approvisionnements responsables.



2022

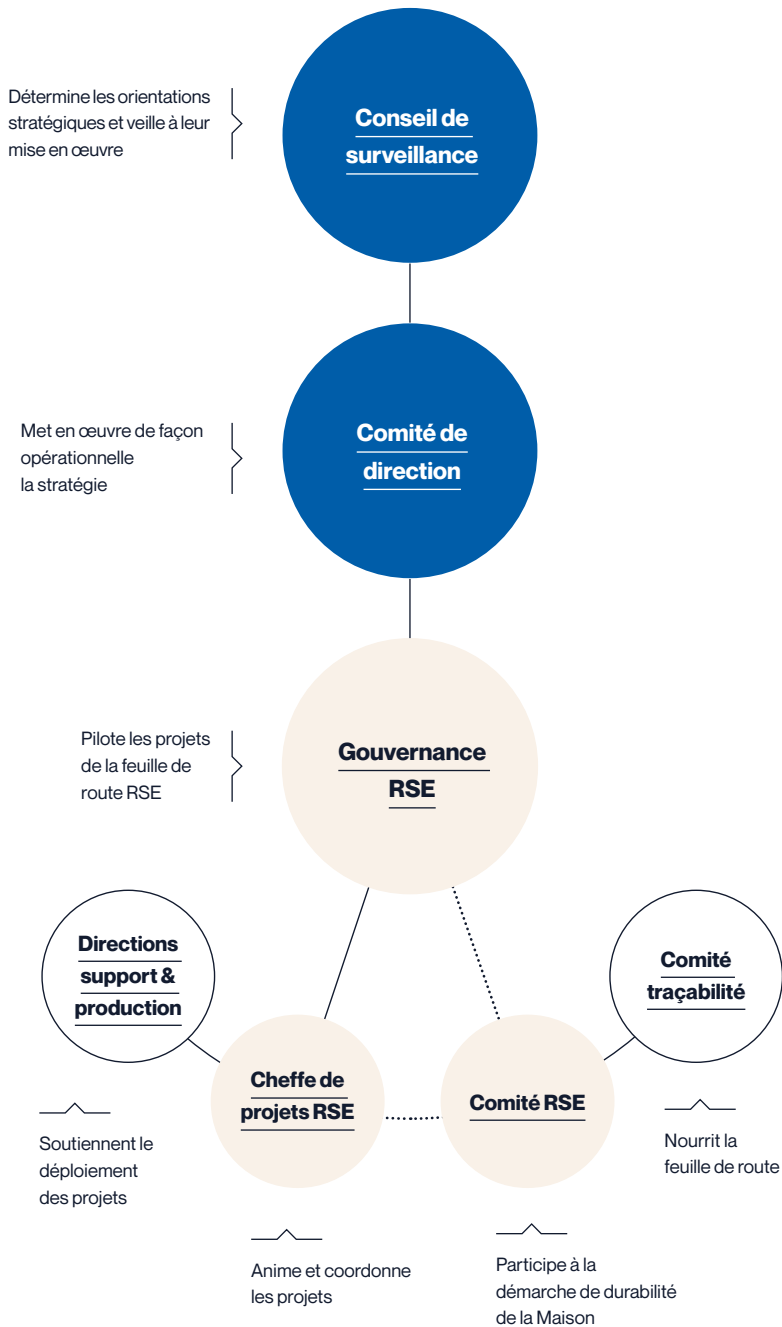
Rubel & Ménasché réalise son 1er bilan carbone et s'engage auprès du SBTi pour intégrer pleinement les enjeux environnementaux dans sa transition durable.



2023

La Maison a renforcé la traçabilité des diamants mêlés, en collaboration avec des partenaires internationaux de premier plan. Cette avancée répond à un enjeu crucial en joaillerie et horlogerie : assurer une traçabilité scientifique pour les diamants de petite taille, qui constituent la majorité des pierres utilisées.

# NOTRE GOUVERNANCE



**Composée de quatre instances internes, son rôle est de contribuer au développement de la Maison ainsi qu'à la transformation de son secteur, tout en relevant les défis sociaux et environnementaux.**

## Conseil de surveillance

Le Conseil de surveillance rassemble les associés propriétaires de la Maison et ses dirigeants : président, directeur général, et secrétaire générale. Cette instance vise à déterminer les orientations stratégiques de la Maison et veille à leur mise en œuvre.

## Comité de direction

Le Comité de direction composé de 8 membres, regroupe le président, le directeur général, les directeurs de la production, des ressources humaines, de l'innovation supply chain, des achats et approvisionnements, du développement commercial et la secrétaire générale - Compliance Officer. Ce comité a pour objectif de mettre en œuvre de manière opérationnelle la stratégie définie par le conseil de surveillance en étant force de proposition en matière de conformité, d'exemplarité, d'innovation, de transparence et de traçabilité. Il se veut à la fois source d'inspiration et garant d'un comportement éthique des dirigeants comme des collaborateurs.

## Comité traçabilité

Ce comité a pour but de garantir la traçabilité de la totalité des diamants qui transitent par la Maison. Il est composé de 6 membres représentant les fonctions stratégiques en lien avec les questions de traçabilité, un

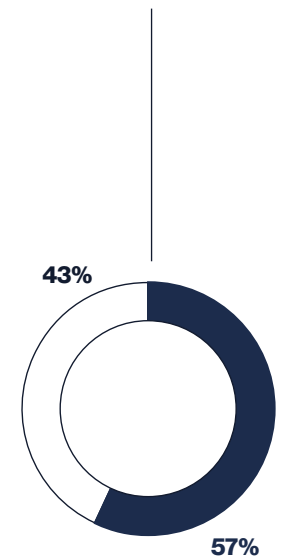
enjeu majeur de notre activité de diamantaire. Il vise à améliorer continuellement le suivi des marchandises sur toute notre chaîne de valeur, de l'extraction à la préparation de commande vers nos clients. En interne, ses missions sont d'auditer les flux, les challenger pour améliorer la productivité, pérenniser les « bonnes pratiques » et veiller à leur application, sensibiliser les collaborateurs et accompagner nos partenaires.

## Comité RSE

En 2023, l'instance RSE a vu son organisation évoluer pour que les sujets d'approvisionnements responsables, environnementaux, sociaux et de préservation des savoir-faire soient portés au plus haut niveau de décision et intégrés à la stratégie globale de la Maison. Ces changements se sont traduits par la mise en place d'une gouvernance RSE composée de la directrice des ressources humaines, la secrétaire générale et le strategic procurement chief officer, tous trois membres du comité de direction.

Pour déployer la politique de durabilité de la Maison, la gouvernance RSE travaille quotidiennement avec le comité créé en 2022 et composé de 6 collaborateurs volontaires représentant des fonctions opérationnelles et supports. Cette instance se réunit chaque mois pour piloter le plan d'actions et échanger sur les projets en cours. Le comité a également pour rôle de mobiliser les collaborateurs autour de la stratégie RSE de la Maison, de l'animer, de la nourrir et de contribuer activement à l'atteinte de ses objectifs.

## RÉPARTITION FEMME/HOMME AU SEIN DU COMITÉ DE DIRECTION



○ Femmes  
● Hommes

# NOS STANDARDS

Notre politique RSE et notre Code de conduite s'appuient et visent à respecter les principaux textes de références suivants :

## Règles, standards et initiatives internationales

- Déclaration universelle des droits de l'Homme des Nations Unies et Convention européenne des droits de l'Homme ;
- Convention des Nations Unies relatives aux droits de l'enfant ;
- Conventions de l'Organisation internationale du travail, en particulier les conventions 29, 105, 138, 146, 182 (travail des enfants et travail forcé), 155 (sécurité et santé des travailleurs), 111 (discrimination), 100 (rémunérations), 87 et 98 (liberté syndicale, droit d'organisation et de négociation collective) ;
- Principes directeurs de l'OCDE ;
- Dix principes du Pacte mondial des Nations

Unies et les Objectifs de développement durable (ODD) associés ;

- Principes d'autonomisation des Femmes des Nations Unies (WEFs) ;
- Science Based Targets initiative.

## Standards et initiatives de l'industrie

- Kimberley Process Certification Scheme (KPCS) ;
- World Diamond Council System of Warranties ;
- Code des pratiques du Responsible Jewellery Council ;
- Watch & Jewellery initiative 2030 ;
- Union Française de la Bijouterie, Joaillerie, Orfèvrerie, des Pierres et des Perles. (UFBJOP)

## RÈGLES, STANDARDS ET INITIATIVES INTERNATIONALES



In support of

**WOMEN'S  
EMPOWERMENT  
PRINCIPLES**

Established by UN Women and the UN Global Compact Office



## STANDARDS ET INITIATIVES DE L'INDUSTRIE



WATCH & JEWELLERY  
INITIATIVE 2030





# NOS



# ENGAGEMENTS

« Le diamant est un produit d'exception et d'émotion. Nous nous employons à le faire rimer avec des engagements nécessaires et universels. »

Stephan Wolzok, Président

« S'engager » est la promesse d'un effort collectif et continu pour améliorer notre empreinte sur le monde et concilier le développement de notre Maison avec le progrès social et la préservation des équilibres environnementaux. Nous travaillons une matière d'exception que nous nous employons à toujours rendre désirable. Le diamant est un matériau naturel dont la dureté et la préciosité en font un bien durable par essence, voué à être transmis de génération en génération. Notre vision est d'unir la magie des diamants au respect du Vivant et de notre planète pour faire du diamant la plus belle expression du luxe responsable.

Mus par la conviction que nous pouvons faire différemment et nous améliorer sans cesse, notre stratégie de durabilité s'appuie sur quatre piliers interdépendants qui orientent notre action.

- S'approvisionner de façon responsable
- Agir pour le climat
- Être socialement exemplaire
- Préserver les savoir-faire

L'approvisionnement responsable fait partie intégrante de notre éthique de travail. Rubel & Ménasché occupe une position clef et promeut des pratiques responsables pour garantir l'intégrité de sa chaîne de valeur. Nous mettons l'éthique et la transparence au cœur de notre activité, repoussant les limites de la traçabilité des diamants et choisissant avec attention nos partenaires.

Nos activités impactent la planète et le Vivant. Nous devons comprendre nos dépendances vis-à-vis de l'environnement et agir pour préserver les ressources naturelles et les écosystèmes. À notre échelle, nous sensibilisons nos collaborateurs et partenaires aux enjeux environnementaux. Nous faisons évoluer nos pratiques pour ancrer des habitudes nouvelles dans les métiers.

Rubel & Ménasché s'emploie à être socialement exemplaire pour favoriser l'épanouissement de ses collaborateurs. La Maison a à cœur d'offrir à ses talents unis par l'envie, la passion du diamant et le dépassement de soi, un environnement de travail respectueux. Elle s'efforce de cultiver cet état

d'esprit en mettant en œuvre des standards élevés en matière de Qualité de Vie et des Conditions de Travail. Nous exerçons un métier d'excellence mettant en valeur des savoir-faire rares parmi les plus prisés. Titulaire depuis plus de dix ans du label Entreprise du Patrimoine Vivant décerné par l'État, la Maison affirme sa volonté de préserver et maintenir en France des savoir-faire historiques qui ne sont plus enseignés sur le territoire en alliant artisanat et innovation.

Représentante de son secteur, Rubel & Ménasché vise à faire rayonner ses engagements et ses savoir-faire au-delà de ses murs. La Maison associe ses partenaires pour porter plus loin ses ambitions et opérer ensemble un luxe toujours plus responsable. Ainsi, la Maison participe activement à des initiatives comme la Watch & Jewellery Initiative 2030 pour partager les bonnes pratiques et créer des synergies communes, et à des temps d'échanges RSE organisés par l'Union Française de la Bijouterie, Joaillerie, Orfèvrerie, des Pierres et des Perles (UFBJOP). Rubel & Ménasché est aussi signataire d'accords intersectoriels.

# NOS 4 PILIERS

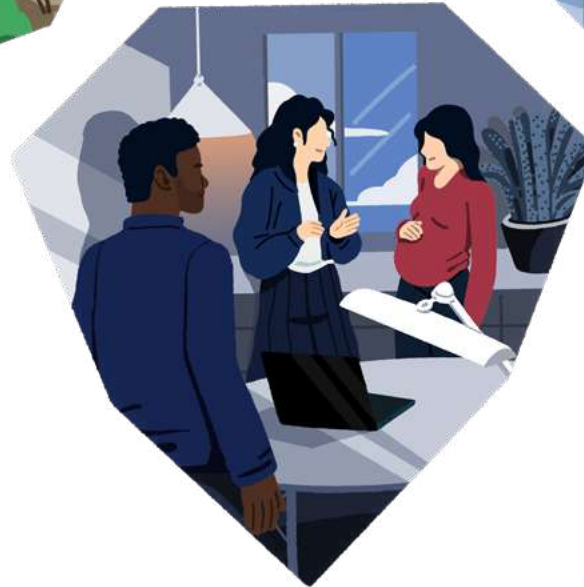
S'APPROVISIONNER DE  
FAÇON RESPONSABLE



ÊTRE SOCIALEMENT  
EXEMPLAIRE




AGIR POUR  
LE CLIMAT



PRÉSERVER  
LES SAVOIR-FAIRE

# NOS CONTRIBUTIONS AUX ODD

Notre feuille de route contribue aux dix-sept Objectifs de Développement Durable (ODD) des Nations Unies à horizon 2030, plus particulièrement à six identifiés comme prioritaires. Rubel & Ménasché est aussi signataire du Global Compact et des Women Empowerment Principles (WEPs).

	1	2	3	4	5	6	7	8	9	10	11	12	13	14	15	16	17
	Pas de pauvreté	Faim «zéro»	Bonne santé et bien-être	Education de qualité	Egalité entre les sexes	Eau propre et assainissement	Energie propre et d'un coût abordable	Travail décent et croissance économique	Industrie, innovation et infrastructure	Inégalités réduites	Villes et communautés durables	Consommation et production responsables	Mesures relatives à la lutte contre les changements climatiques	Vie aquatique	Vie terrestre	Paix, justice et institutions efficaces	Partenariats pour la réalisation des objectifs
<b>Pilier 1 - S'approvisionner de façon responsable</b> <ul style="list-style-type: none"> <li>Assurer la traçabilité et la transparence de notre chaîne de valeur</li> <li>Sécuriser la chaîne d'approvisionnement et lutter contre la corruption</li> <li>Accompagner nos partenaires vers des pratiques durables</li> </ul>	●		●	●	●	●		●		●	●	●				●	●
<b>Pilier 2 - Agir pour le climat</b> <ul style="list-style-type: none"> <li>Améliorer notre empreinte environnementale</li> <li>Promouvoir la circularité et gérer efficacement nos ressources</li> <li>Mobiliser nos collaborateurs et nos partenaires autour de projets durables</li> </ul>						●	●				●	●	●	●			
<b>Pilier 3 - Être socialement exemplaire</b> <ul style="list-style-type: none"> <li>Respecter les singularités et garantir la santé, la sécurité et le bien-être de tous</li> <li>Développer les compétences et l'employabilité de nos collaborateurs</li> <li>Soutenir les communautés locales</li> </ul>	●	●	●	●	●			●		●	●		●				●
<b>Pilier 4 - Préserver les savoir-faire</b> <ul style="list-style-type: none"> <li>Valoriser nos métiers et notre industrie</li> <li>Pérenniser et transmettre l'excellence</li> <li>Conjuguer savoir-faire et innovation</li> </ul>									●		●	●				●	●

# NOTRE MATRICE DE MATERIALITE

Début 2023, nous avons interrogé nos partenaires pour nous assurer que les priorités et engagements de notre feuille de route sont alignés avec les enjeux planétaires et les objectifs de nos parties prenantes.

Une liste de 27 sujets couvrant les champs du développement durable et les sujets d'intérêt pour notre industrie ont été définis, répartis en quatre catégories :

- **Gouvernance et durabilité économique,**
- **Traçabilité et chaîne d'approvisionnement,**
- **Durabilité environnementale,**
- **Durabilité sociale.**

Les résultats du questionnaire ont permis de hiérarchiser les enjeux sociétaux pour Rubel & Ménasché et de définir nos priorités à court, moyen et long termes. Les sujets identifiés comme prioritaires sont : le respect des droits humains, la transparence, la traçabilité et la sécurisation de la chaîne de valeur, les partenariats durables, le soutien aux communautés locales et minorités, la formation, l'égalité professionnelle et la santé-sécurité de nos collaborateurs, la préservation de nos savoir-faire, la réduction de nos émissions de gaz à effet de serre et la gestion durable des ressources. Cette connaissance des enjeux

prioritaires contribue à l'analyse des risques au niveau Maison.

L'enquête menée auprès de plus d'une centaine de nos parties prenantes nous permet de prioriser les enjeux RSE selon leur impact sur l'activité de Rubel & Ménasché et leur importance pour ces dernières. Il leur a été demandé d'évaluer l'importance des sujets RSE pour la Maison, aujourd'hui et à l'avenir. Le même exercice a été réalisé par notre Compliance Officer, considérant le niveau de risque et la probabilité de réalisation de chacun des enjeux. L'évaluation du risque pour Rubel & Ménasché tient compte de sa maturité et/ou de sa dépendance actuelle ou à venir sur ces sujets. Ainsi, il a été fait le choix de considérer « faible » le risque pour les sujets inhérents à notre activité et auxquels nous conformons historiquement nos pratiques.

Cette matrice de matérialité s'inscrit dans le travail mené par Rubel & Ménasché qui poursuit ses efforts sur les sujets prioritaires déjà adressés et s'emploie à accélérer sa transition durable. Chaque année, Rubel & Ménasché priorise un axe de sa politique RSE et choisi de concentrer ses efforts sur un projet phare, en 2023 : la traçabilité.



- Gouvernance et durabilité économique
- Traçabilité et chaîne de valeur
- Durabilité environnementale
- Durabilité sociale

# S'ENGAGER POUR UN AVENIR RESPONSABLE



# 2023 : LA TECHNOLOGIE AU SERVICE DE LA TRANSPARENCE

**Cette année, la Maison s'est distinguée en dévoilant les progrès de ses projets pilotes sur la traçabilité des petites marchandises, de leur origine jusqu'aux clients. Cette avancée majeure a été rendue possible grâce à la collaboration de Sarine Technologies, leader mondial dans le domaine de la technologie diamantaire, et de iTraceiT.**

L'un des leitmotifs de notre politique d'approvisionnement responsable est de repousser sans cesse les frontières de la traçabilité des pierres. Depuis toujours, nous travaillons à documenter et rendre auditable le parcours suivi par tous nos diamants, y compris les plus petits d'entre eux, de leur origine minière jusqu'au client final. La documentation est un processus long et complexe qui nécessite la collecte de nombreuses informations.

La traçabilité des petites pierres est un défi pour notre industrie

et au cœur de notre activité de diamantaire. Précurseur, nous nous appliquons à tester des approches technologiques et scientifiques innovantes pour développer nos métiers et accroître la confiance de nos partenaires. En nous engageant sur cette voie, nous voulons changer les pratiques avec les petites marchandises encore perçues comme impossible à tracer.

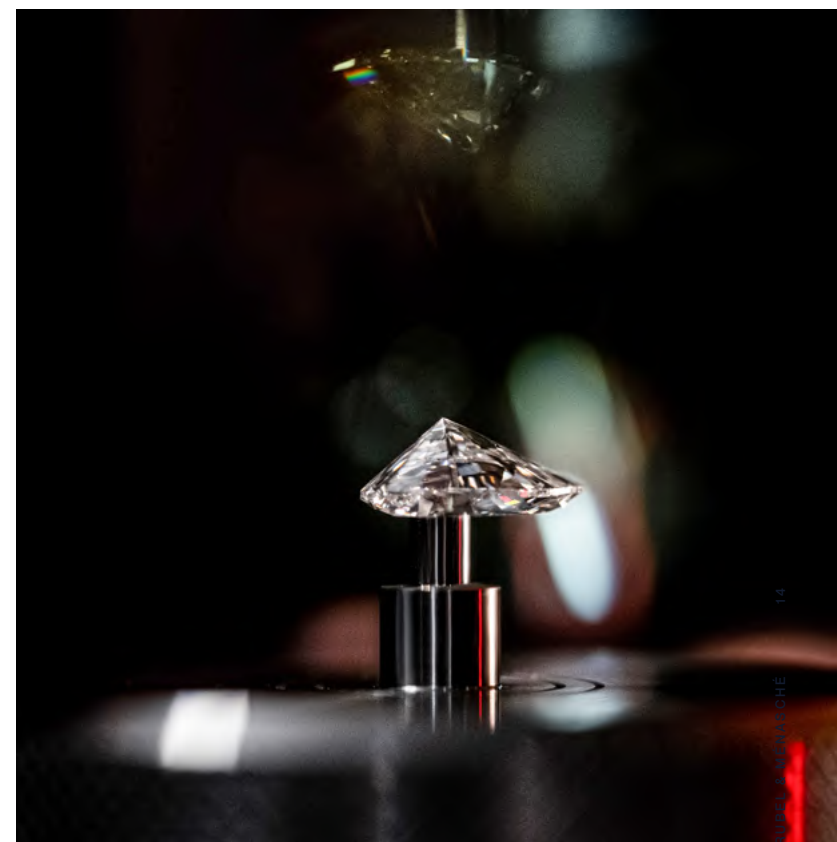
La combinaison de plusieurs technologies nous apparaît nécessaire pour répondre à l'ensemble de nos exigences et assurer une traçabilité fiable et vérifiable. Avec l'un de nos partenaires historiques, nous avons été les premiers à expérimenter une solution scientifique de rapprochement du brut au taillé sur les plus petites dimensions de diamant. L'objectif est d'intégrer et de systématiser le processus d'identification à nos usages et de permettre à tout acteur de la chaîne

d'approvisionnement d'auditer l'origine de mêlés issus de plusieurs fabrications et plusieurs partenaires. Un changement majeur pour notre industrie alors même que l'on parle de millions de pierres.

Présent lors du Hong Kong Show de 2023, nous avons profité de ce moment privilégié pour partager nos avancées avec nos clients. L'occasion pour la Maison de consolider la pertinence du projet, nous assurer de leur intérêt mais aussi de garder un esprit critique sur ce qu'il reste à accomplir. Cette démarche présente une vraie valeur ajoutée pour l'ensemble des acteurs de la chaîne de valeur qui tendent vers toujours plus de transparence de leur activité. Il reste encore de nombreux défis et nous travaillons quotidiennement à les relever pour que notre industrie soit toujours plus transparente.

« Nous sommes très heureux de pouvoir contribuer à cet effort et cette nécessité de transparence que je défends depuis toujours. Nous sommes certains que cette innovation sur les diamants mêlés deviendra un nouveau standard de l'industrie. »

Stephan Wolzok, Président



# ACTIONS PHARES 2023



10 ANS DE NOTRE  
LABEL EPV



PROJET PILOTE SUR  
LA TRAÇABILITÉ DES  
PETITES MARCHANDISES



MISE EN PLACE D'UNE  
GOUVERNANCE RSE



CRÉATION D'UN  
STOCK CENTRAL



CONGÉ  
PARENTAL R&M



SOUTIEN À DES  
PROJETS AGRICOLES ET  
DE CAPTATION CARBONE AVEC  
CO-BÉNÉFICES SOCIAUX



APPROVISIONNEMENT EN  
ÉLECTRICITÉ ISSU À 100% DES  
ÉNERGIES RENOUVELABLES

# S'APPROVISIONNER DE FAÇON



## RESPONSABLE

Garantir la transparence de nos approvisionnements et la qualité de nos diamants, c'est avant tout connaître et maîtriser notre chaîne de valeur, de l'extraction à la vente des pierres. Rubel & Ménasché s'emploie à toujours améliorer la traçabilité de ses produits, essentielle pour répondre aux exigences de la Haute Joaillerie et de la Haute Horlogerie, assurer des pratiques éthiques et socialement responsables et promouvoir des pratiques environnementales durables.

## ASSURER LA TRAÇABILITÉ ET LA TRANSPARENCE DE NOTRE CHAÎNE DE VALEUR

### De l'extraction au bijou

Rubel & Ménasché démontre son engagement en faveur d'une chaîne de valeur transparente et d'une traçabilité toujours plus précise de ses diamants. La durabilité et la proximité des relations que la Maison entretient avec ses partenaires permettent d'assurer la traçabilité de sa filière et renforce la coopération de toute la chaîne de valeur. En 2023, Rubel & Ménasché a centralisé la fabrication de ses diamants en Inde et a recentré son approvisionnement autour d'un nombre restreint de partenaires, dont certains historiques de la Maison, qui bénéficient d'un accès privilégié aux principales sources minières. Dans sa démarche d'amélioration continue, la Maison renforce encore ses exigences en matière de traçabilité documentée des diamants ronds et tailles fantaisies grâce notamment au renforcement de son pôle clef Achat /Approvisionnement.

Pour consolider cette démarche de transparence, Rubel & Ménasché a fait le choix d'arrêter et de refuser toute collaboration avec des partenaires ne pouvant fournir une traçabilité fiable ou dont les pratiques ne peuvent être vérifiées. Si une nouvelle source d'approvisionnement est envisagée, un audit préalable à tout nouveau partenariat est réalisé par notre service Approvisionnement pour en garantir la conformité.

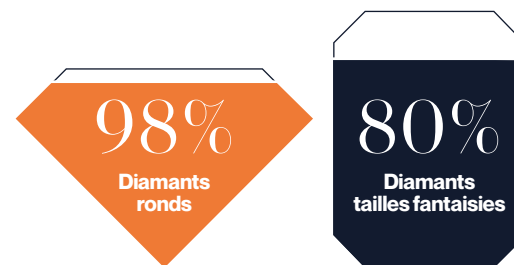
La Maison cartographie l'ensemble de ses flux et propose aux Maisons joaillières et horlogères clientes de rencontrer les acteurs de sa chaîne de valeur pour mieux comprendre les défis liés à l'achat, à la fabrication et aux opérations nécessaires pour offrir un service diamantaire d'excellence. Dans cet esprit, les représentants des Maisons peuvent rencontrer et auditer nos partenaires en Inde ou à Anvers. Cette année 10 visites et audits ont été réalisés par nos clients chez nos partenaires.

« Nous portons une attention très particulière à nos partenaires. Nous allons régulièrement leur rendre visite pour comprendre leurs flux, échanger sur nos besoins, les accompagner dans leurs évolutions et surtout pour faire durer nos liens de confiance. Chez Rubel & Ménasché, la transparence est primordiale pour une collaboration pérenne et sereine. »

Sixtine, Responsable  
Conformité & Ethique  
Achats

## NIVEAU DE DIAMANTS PRODUITS EN PROPRE

sur l'ensemble des  
diamants fournis  
en %



Enfin, pour assurer une maîtrise complète de notre traçabilité et garantir des pratiques responsables, notre objectif est de vendre à nos clients uniquement ce que nous faisons fabriquer chez nos partenaires, dans leurs usines auditées. Nous visons à ce que 100% de nos besoins clients soient satisfaits par notre propre production, sans recours au marché secondaire de diamants taillés.

En 2023, nous avons atteint 98% pour les diamants ronds et 80 % pour les diamants tailles fantaisies. Nous prévoyons d'atteindre notre cible de 100 % pour les diamants ronds d'ici la fin de 2024, et pour les diamants tailles fantaisies d'ici la fin de 2025.

### Innovation majeure sur la traçabilité

La veille technologique constante effectuée par la Maison lui permet d'être précurseur sur les questions de traçabilité et de s'engager sur des voies innovantes pour plus de transparence sur l'origine de ses diamants.

Rubel & Ménasché s'est lancé dans un projet pilote utilisant des technologies innovantes en matière de traçabilité pour améliorer le suivi des plus petites marchandises tout au long de la chaîne de valeur. La traçabilité des petites dimensions de diamants est un défi pour l'industrie que la Maison entend relever.

[www.rubel-menasche.com/  
revolution-de-la-tracabilite-des-  
diamants/](http://www.rubel-menasche.com/revolution-de-la-tracabilite-des-diamants/)



### Gestion interne

Toutes les pierres qui transitent par la Maison suivent un flux précis garant de leur naturalité, de leur qualité et qui assure leur traçabilité à réception. Rubel & Ménasché vise à garantir

le plus haut niveau de service et la plus grande transparence à ses clients. En interne, des inventaires mensuels méthodiques sont menés pour contrôler la sécurité de nos flux physiques et informatiques.

La création d'un Stock central en 2023, a permis d'optimiser la gestion de la marchandise, de sécuriser la donnée et de limiter le stock dormant. Ce pôle permet à la Maison d'assurer, avec le concours du service Achat, un approvisionnement responsable et raisonné, et d'être réactive aux demandes des Maisons.

Enfin, nous avons développé un outil de simulation de nos flux afin de cartographier nos processus et de les optimiser. Ce travail nous permet de créer des scénarios pour aider à la prise de décision et faciliter la gestion du flux interne.





# CHAÎNE DE VALEUR

## LES MINIERS

## LES FABRICANTS

## LES MAISONS



**Extraction**

**Tri & estimation**

**Marché du brut**

**Négoce de  
diamants  
bruts**

**Tri &  
estimation**

**Taille &  
polissage**

**Tri macro  
des  
diamants  
taillés**

**Tri des  
diamants  
taillés  
spécifiques**

**Fabrication  
de bijoux et  
montres**

**Vente au détail**

**Revalorisation**



# SÉCURISER LA CHAÎNE D'APPROVISIONNEMENT ET LUTTER CONTRE LA CORRUPTION

## Devoir de vigilance

Fidèle à ses standards, la Maison s'engage ainsi à respecter et à faire respecter les libertés et droits fondamentaux et à préserver la planète.

Elle a élaboré un système de Due Diligence aligné sur les recommandations de l'Organisme de Coopération et de Développement Économiques (OCDE) pour les chaînes d'approvisionnement en minerais.

Rubel & Ménasché recense toutes les informations relatives à sa chaîne de valeur et à ses partenaires. Pour ce faire, elle dispose de plusieurs outils : questionnaires, audits, visites, presse spécialisée et recourt à des consultants. L'analyse des informations collectées permet à la Maison d'identifier les risques auxquels elle est exposée en termes d'approvisionnement dans des zones de conflits, de violation des droits humains, de corruption, de blanchiment d'argent, de financement du terrorisme ou d'atteinte à l'environnement. Elle évalue ensuite la probabilité

d'occurrence de ces risques et leur significativité dans un processus standard de cartographie des risques.

Ainsi, la Maison cherche à identifier des « Red Flag ». Il peut s'agir de pays producteurs ou de personnes morales qui ne satisfont pas les critères sociaux et environnementaux sur lesquels elle est engagée. Rubel & Ménasché met régulièrement à jour la liste des pays auprès desquels elle choisit de ne pas s'approvisionner et la communique à ses partenaires en amont de la chaîne d'approvisionnement. Lorsqu'il s'agit de personnes morales, selon la nature du risque, la Maison détermine un plan de remédiation.

## Ethique des affaires

L'éthique des affaires et la lutte contre la corruption sont une priorité pour Rubel & Ménasché.

La Maison s'engage à entretenir des relations saines et durables avec l'ensemble de ses parties prenantes, collaborateurs, partenaires, clients et place ses valeurs au-dessus de

toute considération commerciale. La Due Diligence décrite précédemment permet de prévenir les pratiques licencieuses et de garantir une provenance conforme à nos principes de transparence. Cette exigence que la Maison partage avec ses partenaires bénéficie à toutes les parties et sécurise les approvisionnements grâce à des relations équilibrées et durables.

En interne, nos collaborateurs sont formés à la lutte contre la corruption et les flux financiers illicites et assurent la bonne mise en œuvre de ces principes éthiques dans nos opérations.

## Contexte géopolitique

La guerre russo-ukrainienne débutée en février 2022 a entraîné une vague de sanctions inédite contre Moscou, parmi lesquelles l'interdiction de l'importation de diamants russes qui représentaient près d'un tiers de la production mondiale de diamants bruts sur le marché. Conformément à sa Politique d'approvisionnements responsables et aligné avec ses

valeurs, Rubel & Ménasché a devancé l'embargo sur les gemmes russes en cessant toute activité commerciale avec le pays. En interne, cette décision s'est traduite par une ségrégation physique et informatique rigoureuse entre les pierres russes achetées avant le conflit et nouvelle production sans origine russe.

La situation inédite russe impose à la Maison d'être toujours plus exigeante quant à son approvisionnement et de sans cesse renforcer la traçabilité de ses diamants. Grâce à sa réactivité et son adaptabilité, Rubel & Ménasché continue de répondre à la demande des Maisons de joaillerie et d'horlogerie en accord avec ses exigences éthiques. Une veille constante est réalisée sur les pays de nos approvisionnements actuels mais aussi sur les sources d'approvisionnements potentielles afin d'anticiper ou de palier à toutes évolutions géopolitiques.

« Rubel & Ménasché a pour mission de conduire ses affaires de manière éthique et de participer à l'amélioration du secteur dans lequel elle évolue. Si le concept est simple, il suppose en réalité de savoir mesurer et maîtriser son impact sur la chaîne de valeur du diamant. Pour y parvenir, nous avons construit un système de vigilance dont l'une des pierres angulaires est la création de partenariats durables avec nos partenaires. Ces partenariats nous permettent d'élever nos exigences en termes de transparence pour faire un état des lieux réaliste et documenté de notre chaîne de valeur. Cette étape implique de nombreux échanges, visites et audits. Elle a été renforcée en 2023 par la mise en place d'un nouvel outil digital de suivi et d'évaluation. Elle est décisive pour entamer un processus d'accompagnement et, le cas échéant, de remédiation. »

**Fanny, Référente  
Contrôle de gestion  
et Contrôle interne**

## ACCOMPAGNER NOS PARTENAIRES VERS DES PRATIQUES DURABLES

### Code de conduite

Notre code de conduite publié en 2021 engage nos parties prenantes dans nos exigences sociales et environnementales. Nous avons pour ambition d'être une entreprise citoyenne de référence, qui bouscule les conventions, garantit le respect de ses engagements et redéfinit constamment l'excellence dans l'art diamantaire. A fin 2023, 98,7% de nos partenaires sont certifiés RJC COP2019.

Pour évaluer et mitiger les risques, des procédures et des audits sont systématiquement réalisés sur la chaîne de valeur des pierres. Des voyages allant des usines de fabrication jusqu'au cœur des mines sont également organisés pour illustrer chaque étape. La Maison ambitionne également d'étendre sa *Note de marché*, une communication régulière adressée aux Maisons de joaillerie et d'horlogerie clientes sur l'évolution du marché diamantaire sur le brut et le taillé, à des sujets de traçabilité des diamants.

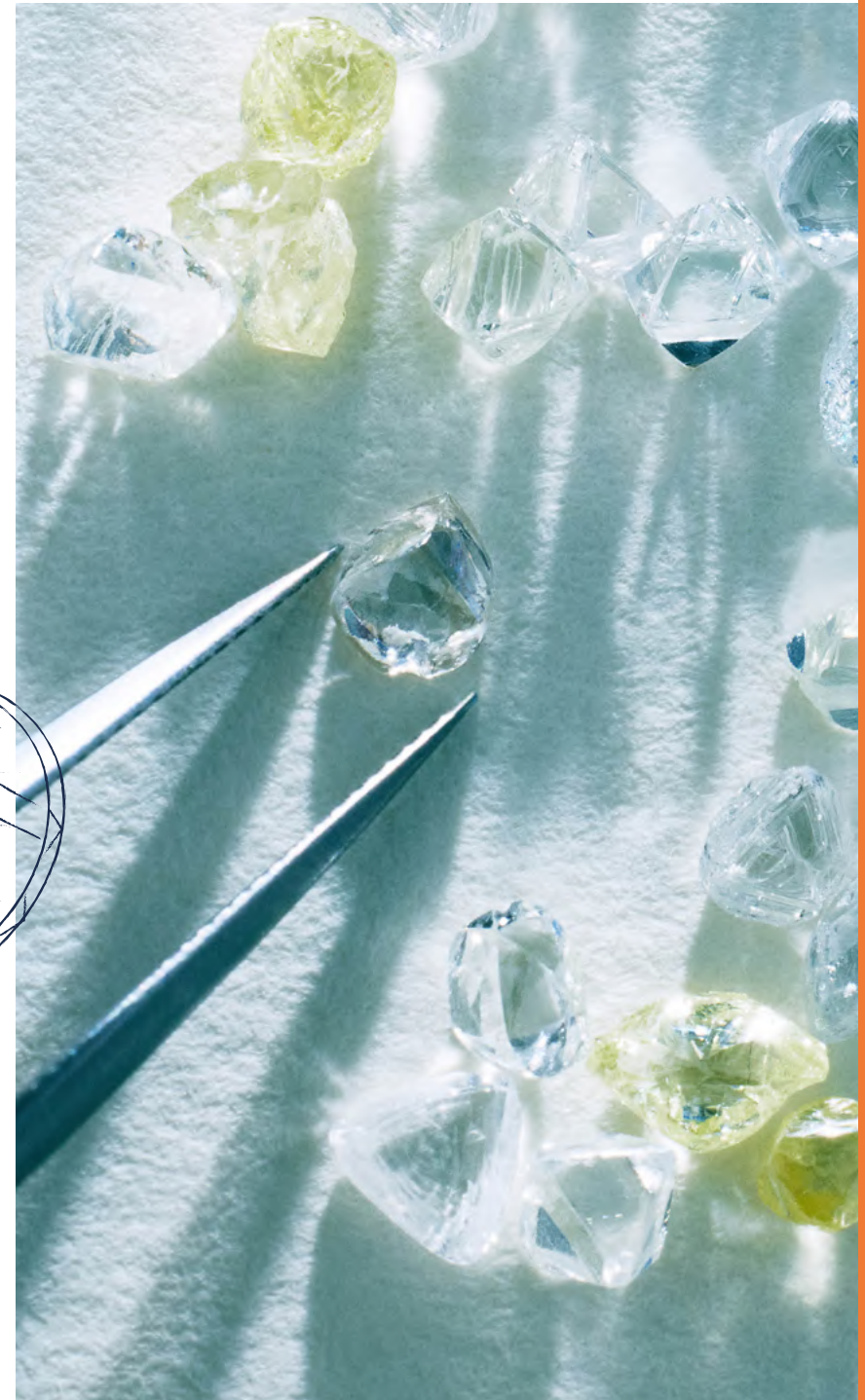
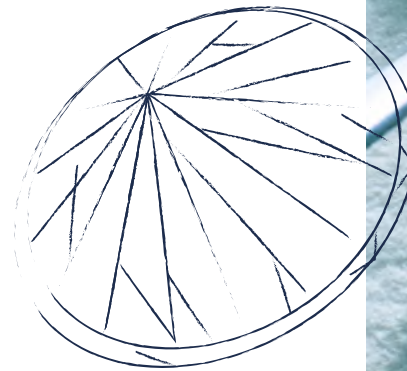
### Partenaires engagés

Impliquée dans sa relation avec ses partenaires, la Maison encourage et accompagne la transition durable de sa chaîne de valeur. Le choix de limiter notre nombre de partenaires nous permet de renforcer la traçabilité de nos pierres, de mieux suivre leurs engagements quant à nos exigences sociales et environnementales, de créer une dynamique d'échanges autour de bonnes pratiques de notre secteur et du développement durable de la filière.

Ainsi, avec nos partenaires, nous partageons régulièrement les informations relatives aux réglementations internationales en matière de géopolitique, ainsi que les points de vigilance à suivre pour certains pays producteurs. La Maison collecte et suit les données sociales et environnementales de ses partenaires. Ce travail permet d'identifier les sujets à challenger et leur proposer l'accompagnement adapté pour une meilleure prise en compte des enjeux sociétaux.

# 98,7%

de nos partenaires sont certifiés RJC COP2019.



# AGIR



PILIER 2

# POUR LE CLIMAT

La stratégie de durabilité environnementale de Rubel & Ménasché repose sur la réduction de l’empreinte du diamant et de l’ensemble des opérations de la Maison au service de cette matière d’exception. Plus largement et parce que l’urgence des enjeux environnementaux dépassent notre Maison, nous nous engageons à développer durablement notre chaîne d’approvisionnement et à associer nos partenaires dans cette transition.

La politique de Rubel & Ménasché est déployée en adéquation avec les enjeux liés à ses impacts et son activité, notamment pour réduire ses consommations d’énergie, ses émissions de gaz à effet de serre sur ses trois scopes et encore substituer les énergies fossiles utilisées.

## AMÉLIORER NOTRE EMPREINTE ENVIRONNEMENTALE

### Bilan des émissions de gaz à effet de serre

La maîtrise de nos opérations et de notre chaîne de valeur soutient aujourd’hui notre feuille de route climat et biodiversité. Un suivi régulier de nos émissions nous permet de fixer des objectifs réalistes et de mettre en place les actions adéquates.

Depuis 2022, nous mesurons et communiquons les émissions de gaz à effet de serre de nos activités et de notre chaîne de valeur, sur les scopes 1, 2 et 3. Ce travail est réalisé avec un organisme spécialisé indépendant selon la méthode Bilan Carbone® et GHG Protocol. Dans une démarche de transparence, Rubel & Ménasché a choisi de reporter sur l’ensemble

des scopes d’émission et se contraint à travailler sur la base d’une estimation sectorielle pour l’empreinte carbone du carat de diamant.

En 2023, le bilan carbone de la Maison s’élève à 21 743 tCO<sub>2</sub>e selon la méthode Bilan Carbone®. Les résultats nous permettent de structurer notre stratégie de décarbonation et de prioriser les actions idoines pour réduire les émissions générées par les activités de Rubel & Ménasché et par sa chaîne de valeur à court, moyen et long termes.

En 2023, Rubel & Ménasché a généré 1,5tCO<sub>2</sub>e additionnelle par rapport à l’année 2022. Ce chiffre traduit la hausse de notre activité mais aussi le renforcement de



# BILAN CARBONE

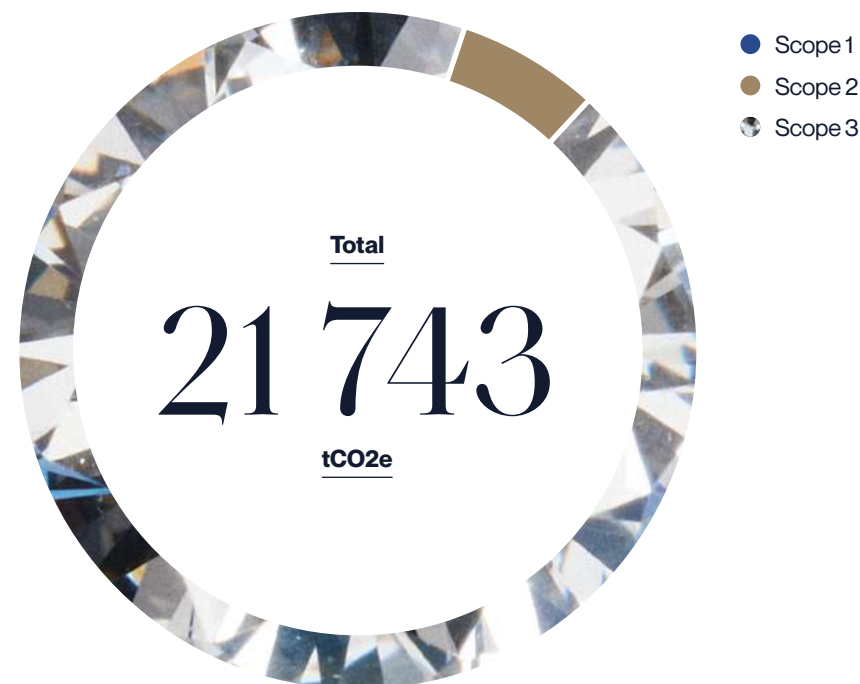
nos liens avec nos partenaires et les efforts déployés pour garantir une chaîne de valeur transparente et éthique par la réalisation de plusieurs audits. Par ailleurs, les actions internes menées au quotidien par la Maison sur l'énergie, les déchets ou encore le transport ont permis de réduire l'empreinte carbone sur ces postes d'émissions spécifiques.

Pour atteindre l'objectif global de neutralité carbone, deux leviers sont nécessaires : la réduction des émissions de gaz à effet de serre et la contribution à des projets de séquestration et d'évitement. Engagée auprès de la Science Based Targets initiative (SBTi), Rubel & Ménasché s'est fixée comme objectifs de réduire ses émissions de gaz à effet de serre de 42% sur les scopes 1 et 2 d'ici 2027 et de 90% sur l'ensemble des émissions d'ici 2040, alignés sur les Accords de Paris

pour limiter le réchauffement climatique à +1.5°C. Pour atteindre ces objectifs, Rubel & Ménasché mènent plusieurs projets orientés sur des actions Maison et avec sa chaîne de valeur.

La Maison entend contribuer à la neutralité carbone et initie son engagement en matière de compensation en choisissant de couvrir annuellement ses émissions résiduelles dès 2023, soit 10% de son bilan carbone conformément aux estimations du SBTi. En 2023, Rubel & Ménasché a soutenu financièrement cinq projets agricoles en France, tous labellisés « *bas-carbone*<sup>1</sup> ». Les projets sélectionnés séquestrent du carbone et présentent plusieurs co-bénéfices environnementaux et sociaux tels que la préservation des sols, de la biodiversité, une meilleure gestion de la ressource en eau et favorisent les pratiques agricoles qui limitent les pesticides.

1. Le Label bas-carbone est un label français certifiant des projets de réduction d'émissions de gaz à effet de serre et de séquestration carbone.



Scope	Emissions 2022 (tCO2e)	Emissions 2023 (tCO2e)	Ecart relatif aux carats vendus
Scope 1	0	0	-%
Scope 2	12	13	-11,6%
Scope 3	20 305	21 727	+10,0%

Scope 3 par catégories	Emissions 2022 (tCO2e)	Emissions 2023 (tCO2e)	Ecart relatif aux carats vendus
Approvisionnement de diamants	19 414	20 515	+11,52%
Transports amont et aval	7	2	-71,13%
Emballages	60	67	+11,67%
Déchets	0,4	0,1	-75%
Achats de biens et de services	506	567	+12,06%
Immobilisations	264	415	+57,2%
Déplacements professionnels	44	147	+234,09%
Déplacements domicile-travail	9	0	-%

captation carbone

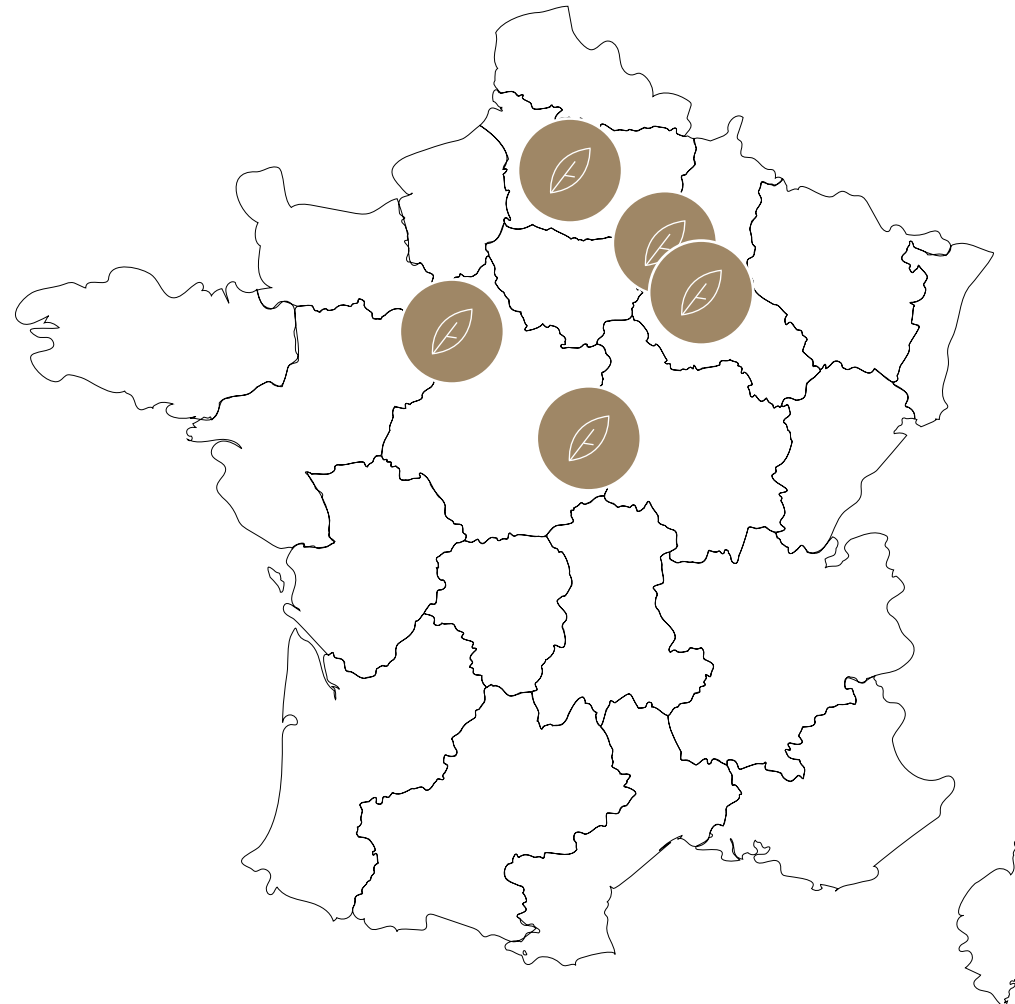
# LES PROJETS FINANCÉS

## Biodiversité

L'érosion de la biodiversité à l'échelle mondiale nécessite la même attention que le réchauffement climatique et une action d'envergure pour maintenir un cadre environnemental viable au développement de nos activités.

Membre de la Watch & Jewellery Initiative 2030 (WJI2030), Rubel & Ménasché a rejoint fin 2023 le groupe de travail sur les enjeux du déclin de la biodiversité. Ce pilote a pour but de proposer une feuille de route opérationnelle pour les entreprises du secteur de la joaillerie et de l'horlogerie, quelle que soit leur taille et leur position sur la chaîne de valeur. Grâce à cet outil, l'initiative souhaite accélérer la mise en œuvre d'une action collective en faveur du Vivant.

Pour développer une stratégie de préservation et de restauration de la nature, la Maison a débuté un travail de cartographie de ses impacts. Ce travail lui permet d'identifier ses risques et ses dépendances aux services écosystémiques sur l'ensemble de sa chaîne de valeur. Rubel & Ménasché entend agir et promouvoir une utilisation durable de la nature, en préservant les services environnementaux dont bénéficie la filière joaillière tels que la régulation du climat et la qualité de l'eau.



## Projets labellisés bas-carbone

- 3 dans l'Oise (60)
- 2 en Eure-et-Loir (28)

## Co-bénéfices environnementaux

- Préservation des sols et de la biodiversité
- Gestion raisonnée de la ressource en eau
- Limitation des intrants chimiques

## Co-bénéfices sociaux

- Amélioration des pratiques agricoles
- Préservation de la santé humaine
- Diversification des cultures
- Soutien de l'activité locale

<https://app.carbonapp.fr/company/1153?as=funder>





### Transport de marchandises

Pour réduire les émissions de gaz à effet de serre liées au transport de diamants, la Maison a mis en place un plan d'optimisation de ses flux à l'import et à l'export. Cette démarche nous a d'ores et déjà permis de rationaliser les réceptions et les envois en Europe et à l'international et de réduire le flux de 30% depuis 2022 grâce à un plan de transport défini avec nos partenaires. Cette organisation permet également de limiter le nombre d'emballages nécessaires aux transports et à la sécurisation des marchandises.

Le service Import-Export travaille d'autre part à faire évoluer les modes de transports et a opéré en 2023 un changement logistique en choisissant l'alternative du transport routier plutôt qu'aérien pour les flux vers la Suisse. En complément, Rubel & Ménasché privilégie les transporteurs engagés dans une démarche de réduction des émissions de gaz à effet de serre et/ou bénéficiant de la certification de management environnemental ISO 14001, et les interroge régulièrement à cet effet. Ces échanges sont aussi l'occasion de partager les attentes de la Maison sur des solutions de transports plus performantes sur le plan environnemental.

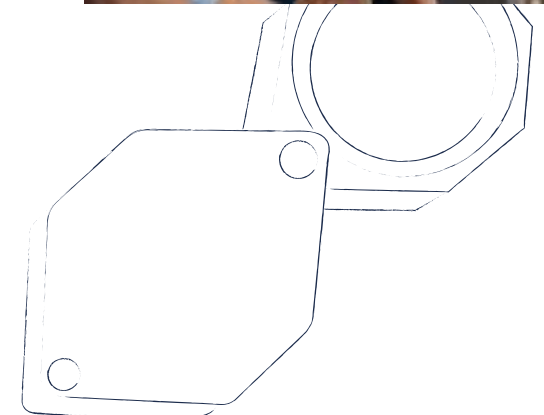
### Déplacements des collaborateurs

Pour inciter à l'utilisation des mobilités bas carbone, la Maison va au-delà de la réglementation avec une prise en charge à hauteur de 75% des frais de transports en commun. Ces dispositions ont une portée environnementale et améliore le pouvoir d'achat des salariés.

Notre activité de diamantaire nécessite un lien constant avec nos partenaires internationaux. Les usages numériques imposés par la crise sanitaire ont accélérés l'adoption de modes de communication distanciels. Les outils de visio-conférence sont privilégiés pour les échanges quotidiens. Lorsqu'ils sont nécessaires, les déplacements sont encadrés par la Politique de déplacements professionnels de la Maison qui impose aux collaborateurs le train pour les trajets en France métropolitaine et en Europe sur les trajets de moins de 500km, notamment sur les destinations les plus fréquentes : Anvers, Genève, Turin.

« La sécurité des diamants est une priorité absolue au sein de notre service. Et de plus en plus, nous nous efforçons de mettre en place des actions concrètes pour promouvoir un système plus responsable. Tout d'abord, nous avons mis en œuvre un plan de transport visant à rationaliser nos expéditions. Cette démarche nous permet de réduire notre consommation d'emballages, notamment en limitant l'utilisation de pochettes scellées et en préférant des pochettes réutilisables. Nous privilégions également les modes de transport routier à l'aérien, déjà mis en place pour les envois vers les régions et la Suisse. Enfin, nous repensons nos méthodes de conditionnement afin de réduire notre utilisation de plastique. Par exemple, nous prévoyons l'utilisation d'une cerceuse pour remplacer nos pochettes et sacs scellés. »

Charlotte, Cheffe de projets Import/Export et Référente Transport



# PROMOUVOIR LA CIRCULARITÉ ET GÉRER EFFICACEMENT NOS RESSOURCES



## Energie et eau

La maîtrise de nos consommations d'énergie et d'eau est partie intégrante de notre responsabilité environnementale et s'inscrit dans un contexte de sobriété nationale.

Avec la croissance de son effectif, la Maison redouble d'efforts pour palier l'augmentation de sa consommation d'électricité. Rubel & Méнасché s'était fixée pour objectif d'alimenter 100% de ses locaux en énergies renouvelables, objectif atteint en 2023.

L'eau est le bien le plus précieux et fait l'objet d'un suivi interne et auprès des partenaires. Si l'activité de la Maison est peu consommatrice d'eau, l'utilisation de cette ressource est essentielle lors des différentes étapes du cycle de vie du diamant. Rubel & Méнасché interroge ses partenaires sur leur consommation et les actions mises en œuvre pour la préserver. Sur les sites de production les plus avancés, des systèmes de récupération et de traitement des eaux permettent d'alimenter les usages sanitaires et d'entretien des espaces verts pour limiter l'utilisation d'eau propre.

## Réduction des déchets

La réduction de nos déchets est un défi majeur. Depuis 2021, la Maison a mis en place le tri des déchets par une entreprise de l'Economie Sociale et Solidaire (ESS) employant des personnes en situation de handicap ou en réinsertion professionnelle. La politique de gestion des déchets s'articule autour de quatre principes clefs : la prévention, la réduction, le recyclage et la réutilisation.

Les collaborateurs et nouveaux arrivants sont sensibilisés aux écogestes et plus particulièrement au tri des déchets. Cette sensibilisation a pour but de les mobiliser au-delà de leurs habitudes et de rappeler l'importance du geste individuel pour soutenir l'effort collectif. Ils sont également invités à utiliser le sac réutilisable et le mug R&M pour réduire les déchets liés au déjeuner, qui constituent une part importante des déchets des collaborateurs. La Maison poursuit également sa transition vers la dématérialisation de ces processus internes pour réduire sa consommation de papier.

Pour appuyer cette démarche, une part de la prime d'intéressement des collaborateurs est indexée sur

notre objectif RSE de réduction des déchets rapporté à l'activité de Rubel & Méнасché. La Maison souhaite reconduire cet indicateur et procéder à une ségrégation de ses flux de déchets collaborateurs et de production pour mener les actions appropriées aux usages quotidiens.

Les activités du laboratoire, et toutes celles impliquant la manipulation de diamants, nécessitent l'utilisation d'une petite quantité de produits chimiques. La législation française impose une analyse du risque chimique et la mise en œuvre de moyens de protection des travailleurs. La Maison s'assure de la conformité des produits utilisés d'un point de vue réglementaire et garantit le traitement et l'élimination de ces déchets chimiques par une société spécialisée. Les collaborateurs au contact de ces produits se voient dispensés une formation au risque chimique, reconduite annuellement. Chaque produit fait l'objet d'une fiche de données de sécurité (FDS) présentant les dangers et risques liés à son application et fourni un ensemble de recommandations d'usage. Une veille est également menée pour remplacer les produits chimiques par des alternatives moins polluantes et toxiques.



## CONSUMMATION EAU ET ÉLECTRICITÉ

### Consommation d'eau (m3)

Relative au nombre de collaborateurs

2022



2023



-6,87%

### Consommation d'électricité

Relative aux carats vendus

2022



2023



-4,86%



« Intégrer la circularité dans les métiers et l'activité de l'entreprise est un défi qui nécessite de poser un regard nouveau sur nos processus et nos pratiques. Il faut accompagner le changement auprès des collaborateurs et des partenaires pour instaurer de nouvelles habitudes et les pérenniser. C'est aussi un terrain d'innovation et de liberté pour construire le métier de diamantaire tel que nous voulons l'exercer demain. »

Jeanne, Cheffe de projets RSE

### Circularité

Rubel & Méнасché s'engage sur des projets intégrant la circularité à ses services et en travaillant ses emballages.

La Maison propose un service de rekitting aux Maisons de joaillerie et d'horlogerie clientes. Les diamants dessertis des pièces joaillières non vendues sont mis en consigne chez Rubel & Méнасché qui assure leur tri dimensionnel et qualité et les reconditionne à la demande du client. Cette démarche a pour but de réduire les stocks dormants et de limiter l'approvisionnement de pierres nouvelles.

Nous nous employons également à réduire nos déchets, notamment

ceux liés aux conditionnements issus de la production. Ainsi, la Maison favorise le réemploi de ses boîtes utilisées pour conditionner les diamants auprès de ses clients situés en France et en Europe. L'objectif de cette démarche est de réduire le gaspillage des emballages en augmentant la durée de vie des emballages et de promouvoir la circularité dans nos usages.

### Numérique responsable

Les pratiques numériques et leurs outils utilisés au quotidien sont sources de multiples impacts environnementaux. En 2023, Rubel & Méнасché a engagé sa démarche numérique responsable qui contribue à la réduction de l'empreinte carbone globale de la Maison.

Les principales actions menées concernent le cycle de vie des matériels. En 2023, la révision de la politique de dotation du matériel informatique a permis d'allonger la durée de vie des appareils et d'éviter le suréquipement des collaborateurs. Aussi, 100% du matériel réseau acheté aujourd'hui est-il reconditionné. Ces choix opérés par la Maison permettent à son échelle de réduire la pression sur les matières premières et d'éviter des émissions de gaz à effet de serre qui participent au réchauffement climatique. Pour encadrer une évolution des usages numériques favorables à la réduction de notre empreinte environnementale, la Responsable du service numérique travaille une feuille de route dédiée.

## MOBILISER NOS COLLABORATEURS ET NOS PARTENAIRES AUTOUR DE PROJETS DURABLES

### Sensibilisation au cœur des métiers

Pour engager l'action collective, la Maison s'emploie à sensibiliser l'ensemble de ses collaborateurs aux enjeux du réchauffement climatique et du déclin de la biodiversité. Tous les collaborateurs de Rubel & Méнасché ont suivi l'atelier la « Fresque du climat » depuis 2022, avec 100% des nouveaux arrivants sensibilisés en 2023.

Les collaborateurs sont les premiers acteurs de la transition durable. Lors de leur processus d'onboarding, les nouveaux arrivants sont formés aux écogestes et sensibilisés aux engagements RSE. Ceci a pour but d'accélérer leur prise de conscience sur les principaux enjeux planétaires et de les acculturer pour soutenir les changements d'habitudes dans l'entreprise et à l'échelle citoyenne.

### Engagement de la chaîne de valeur

Accompagner nos partenaires sur les questions environnementales est une priorité pour Rubel & Méнасché. La transition durable nécessite l'engagement et la

coopération de toute la chaîne de valeur. Nous veillons à ce que nos partenaires partagent nos ambitions éthiques et environnementales.

Les partenaires en amont de la chaîne de valeur sont invités à partager leurs données carbone ainsi que leurs actions. Ce suivi nous permet de piloter plus efficacement l'accompagnement de leurs démarches RSE et de mieux maîtriser nos risques. Nos principaux partenaires indiens sont aujourd'hui engagés dans une démarche environnementale et travaillent à améliorer la performance de leurs manufactures sur les questions d'approvisionnement d'énergie, de gestion de la ressource en eau, de déchets, de produits toxiques.

En soutenant la transformation de sa chaîne de valeur, Rubel & Méнасché renforce encore les relations avec ses partenaires et établit avec eux des liens de confiance. La transition vers la durabilité est source de création de valeur pour toutes les parties prenantes impliquées et permet à la Maison de créer de nouvelles opportunités de croissance et d'innovation.



# ÊTRE



PILIER 3

# SOCIALEMENT EXEMPLAIRE

La Maison Rubel & Ménasché est animée par les enjeux communs qui créent son collectif de femmes et d'hommes singuliers et talentueux, et qui influencent toutes les personnes de la chaîne du diamant. Nous avons à cœur d'offrir un environnement de travail attentif au bien-être de chacun, conforme aux lois et standards les plus élevés et allant même au-delà. La qualité de vie et des conditions de travail est une exigence quotidienne portée par un état d'esprit que nous cultivons invariablement.

## RESPECTER LES SINGULARITÉS ET GARANTIR LA SANTÉ, LA SÉCURITÉ ET LE BIEN-ÊTRE DE TOUS

### Etat des lieux

Fin décembre 2023, Rubel & Ménasché comptait 93 collaborateurs. La Maison fait ainsi progresser son effectif de 16% par rapport à l'année précédente, majoritairement en CDI, pour répondre à l'augmentation de son activité et continuer d'offrir un service d'excellence à ses clients.

Les femmes et les hommes de Rubel & Ménasché constituent sa richesse, tous artisans de sa pérennité et de son développement.

La Maison partage ses ambitions et ses accomplissements à l'ensemble de ses collaborateurs pour donner du sens à la contribution de chacun

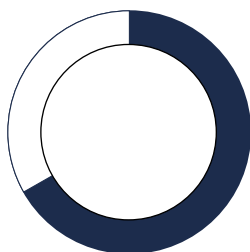
et les mobiliser autour des enjeux de développement durable. Dans cet esprit de partage, la publication d'un journal mensuel interne diffuse l'actualité de la Maison et des instances d'échanges sont organisées régulièrement pour préserver les liens qui nous unissent.

Nous entretenons cette proximité et veillons à garantir la liberté d'expression de tous ainsi qu'un dialogue social de qualité avec les équipes et les représentants du personnel.

# RÉPARTITION DES EFFECTIFS

## Répartition par sexe (F/H/Non-binaire)

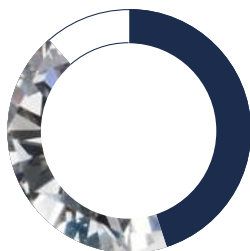
31%  
d'hommes



69%  
de femmes

## Répartition par âge

9%  
> 50 ans

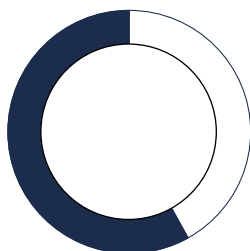


48%  
entre 30 et 50 ans

43%  
< 30 ans

## Répartition par type de fonction

58%  
fonctions non-cadres



42%  
fonctions cadres

### Équité, diversité, inclusion

Notre Maison est engagée contre toutes les formes de discriminations et assure, à poste égal, l'égalité à toutes et tous en matière de recrutement, d'emploi et de rémunération.

Pour nos métiers les plus courants, notamment en production : préparateurs de commandes, trieurs de pierres, gestionnaires, etc... Une grille interne est élaborée et réévaluée deux fois par an pour garantir le meilleur positionnement des salariés au sein de l'entreprise, par rapport au marché et par rapport au coût de la vie.

Dans le cadre de son management responsable, l'accent est mis sur la sensibilisation des directeurs et managers à la diversité, à l'inclusion dès le recrutement pour garantir l'égalité des chances à tous les candidats. En 2023, la Maison a continué de former ses managers à la prévention des discriminations. Pour appliquer pleinement les principes d'inclusion dès la sélection des candidats, la Chargée de recrutement a suivi l'atelier de la « Fresque de la diversité ». La Maison accorde une attention particulière aux expériences atypiques des candidats ainsi qu'à leurs qualités humaines pour construire des équipes créatives, innovantes et éclectiques. Rubel & Ménasché accompagne les évolutions organisationnelles pour maintenir un vivre ensemble

de qualité, respectueux des singularités.

Plus particulièrement, Rubel & Ménasché promeut activement l'égalité entre les femmes et les hommes. La Maison compte 69% de femmes, dont 50% de femmes managers. L'index d'égalité salariale F/H 2023 mis en œuvre est de 85/100. A l'occasion du 8 mars, journée internationale des droits des femmes, nous avons conduit une campagne de sensibilisation sur la cause des femmes en interrogeant nos collaborateurs sur la parité, les figures féministes dans le monde, en France et dans notre industrie. Chacun a également pu partager ses ressources, médias féministes via le journal interne de Rubel & Ménasché et découvrir des portraits de femmes inspirantes de l'industrie diamantaire.

Si l'effectif de l'atelier de retaille est principalement composé de femmes, le métier de diamantaire est traditionnellement masculin. Notre atelier est constitué de 2 femmes et 5 hommes. La Maison encourage toute personne, indépendamment de son sexe, à candidater au poste de diamantaire et à se former à ce métier d'exception.

### Qualité de vie et des conditions de travail

La qualité de vie et des conditions de travail est un enjeu majeur pour Rubel & Ménasché, soucieuse d'assurer un cadre favorable à

l'épanouissement et à la santé de ses collaborateurs, dans les fonctions de production comme les fonctions supports. La Maison souhaite garantir un vivre ensemble de qualité.

Pour la première fois en 2023, la Maison a déployé son baromètre social, outil stratégique visant à évaluer et améliorer la performance globale et le climat social à partir de données objectives sur le bien-être et l'engagement. Au sein des équipes, des temps d'échanges et team buildings ont été organisés pour faciliter le dialogue et créer plus de cohésion. Au niveau Maison, nous proposons à tous de participer à des rencontres autour de sujets sociaux (parentalité, égalité de genre) et environnementaux (seconde main, recyclabilité).

Autre levier, le congé parental R&M qui a pour objectif d'offrir des conditions de travail adaptés à l'accueil d'un enfant. Un congé supra-légal d'un jour de repos par semaine pendant six mois pour accompagner les jeunes parents, homme comme femme, pour tous les enfants nouveaux nés ou adoptés, avec une rémunération maintenue à 100%. Actif depuis l'année dernière, ce dispositif a été fortement plébiscité par les équipes.



## Santé

Nous accordons également une attention particulière à la santé, physique et mentale, et au bien-être, pleinement pris en compte dans nos démarches de prévention. L'environnement de travail est un élément clé du bien-être. Ainsi, les risques psycho-sociaux et physiques sont évalués pour chaque poste, fonctions de production et support. En 2023, 54% des managers ont été formés à la prévention des risques psychosociaux. Pour les métiers de production, plus susceptibles de provoquer notamment des troubles musculosquelettiques en raison de gestes répétitifs, la Maison a réalisé une étude de l'ensemble des postes avec des ergonomes pour mettre en place les solutions sur mesure à chaque problématique.

À l'occasion de la Semaine de la Qualité de Vie et des Conditions de Travail (SQVCT), la Maison a proposé à ses collaborateurs de participer à un défi sportif en équipe. Durant dix jours, les collaborateurs ont comptabilisé leur activité physique quotidienne au profit de plusieurs associations partenaires. Cet événement, additionné à plusieurs webinaires sur l'alimentation et la santé et des initiations à la pratique sportive et de méditation, avait pour objectif de mobiliser un maximum de collaborateurs et de les sensibiliser aux bienfaits de l'activité physique.

## Sécurité

L'engagement de la Maison pour la qualité de vie et des conditions de travail intègre prioritairement les enjeux de sécurité. Fin 2023, la Maison a renforcé sa culture sécurité-sûreté par plusieurs actions de prévention et formation représentant un quart des heures de formations des collaborateurs. L'objectif était de rappeler les réflexes de sûreté et de vigilance aux collaborateurs et d'accueillir les nouveaux arrivants à la politique de sécurité de la Maison, ainsi que de former les salariés sauveteurs secouristes du travail (SST) aux gestes de premiers secours.

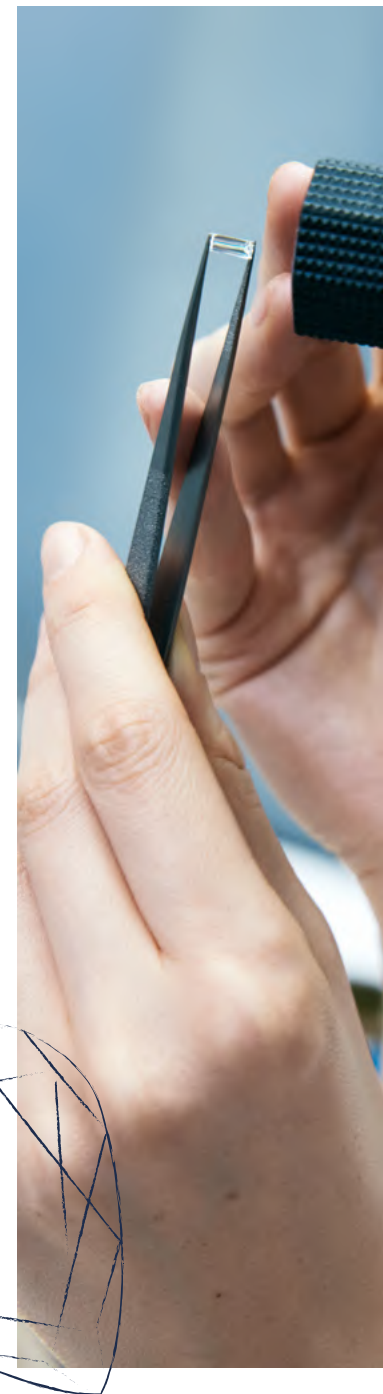
La lutte contre les agissements sexistes et sexuels et toute situation de harcèlement font l'objet d'actions de prévention et d'accompagnement dans le cadre de notre politique de sûreté. Depuis 2022, le responsable « harcèlement sexuel » a pour rôle d'orienter, d'informer et d'accompagner toute personne victime d'agissements sexistes ou de harcèlement sexuel.

Conformément à notre Code de conduite, toute personne, collaborateur ou partie prenante, peut signaler un crime ou un délit, une violation grave et manifeste de la loi ou des réglementations en vigueur, une conduite ou situation contraire à nos principes éthiques, une menace ou un préjudice grave

pour l'intérêt général au sein de Rubel & Ménasché ou de sa chaîne de valeur via la plateforme publique dédiée « Speak Up ». Ce dispositif, accessible sur le site internet de Rubel & Ménasché garantit la confidentialité de la démarche, dans la mesure du possible et des limites fixées par la Commission nationale de l'informatique et des libertés (CNIL). Aucune sanction ou acte de répression ne sera toléré à l'encontre de personnes ayant fait usage de ce dispositif de bonne foi (« lanceur d'alerte »), quand bien même les suspicions à l'origine du signalement se révéleraient erronées.

« La santé et la sécurité de nos employés est fondamentale pour Rubel & Ménasché. Nous nous engageons à créer un environnement de travail sûr et sain pour chacun de nos collaborateurs, ainsi qu'à promouvoir des pratiques exemplaires en matière de sécurité. Nos 5 fondamentaux : Prévention et Formation, Conformité, Participation des employés, Responsabilité individuelle et collective, Amélioration continue. Ensemble, nous travaillons à créer un environnement de travail où la santé et la sécurité de chacun sont assurées. »

Christopher,  
Responsable  
sécurité et HSSE





## DÉVELOPPER LES COMPÉTENCES ET L'EMPLOYABILITÉ DE NOS COLLABORATEURS

### Intégration

Rubel & Ménasché met un point d'honneur à proposer un seul et même processus d'intégration à tous les nouveaux entrants, sous contrat CDI, CDD, alternance ou stage, quel que soit leur poste ou leur responsabilité managériale. Le processus d'onboarding permet aux salariés de découvrir les métiers qui animent la Maison à travers des rencontres avec les chefs d'équipe et managers des onze pôles d'activité.

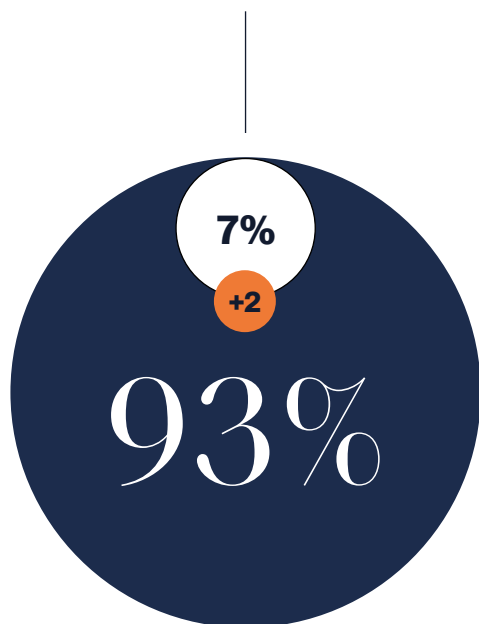
La Maison a étendu cet accompagnement à la réintégration des collaborateurs à la suite d'un congé long, congé parental ou affection longue durée. Enfin, un programme a été pensé pour les mobilités internes, fréquentes chez Rubel & Ménasché, pour faciliter la transition d'un poste à un autre.

Chacun des nouveaux collaborateurs est invité à s'emparer de la culture de l'entreprise. Des temps dédiés à la présentation des différents services et des comités internes, RSE et traçabilité, sont organisés et permettent l'immersion dans l'univers diamantaire et les engagements de la Maison. A l'issue de leur période d'intégration, les nouveaux collaborateurs se voient remettre un « welcome pack » contenant sac réutilisable et mug, ainsi qu'un livre consacré au diamant. Tout au long de l'année, des rendez-vous réguliers sont organisés avec l'équipe des Ressources Humaines et le manager pour accompagner la prise de poste et le développement des compétences. Aligné avec notre engagement pour la qualité de vie et des conditions de travail, nous nous attachons à être une Maison où naissent les vocations et s'épanouissent les talents.

« J'ai rejoint Rubel & Ménasché en 2020 et il y a toujours eu ici une culture de l'attention et de la reconnaissance. Fin 2022, la Directrice des Ressources Humaines a eu la conviction que ce processus était crucial pour mettre en place les conditions nécessaires pour fidéliser les collaborateurs. En 4 ans, nous sommes passés de 40 collaborateurs à plus de 100. Le nouveau processus d'onboarding a été défini en prenant en compte trois points de vue : les besoins des managers ; la vision de la direction ; les ressentis des principaux intéressés. Nous n'avons qu'une fois la chance de faire une bonne première impression. Dès lors, nous ne cessons d'améliorer et de perfectionner notre programme. »

**Aude, Responsable  
Communication  
interne**

## RÉPARTITION DE L'FFECTIF PAR TYPE DE CONTRAT



CDI



CDD



Contrats  
d'alternance



### Carrières et métiers d'exception

La politique sociale de Rubel & Ménasché s'applique à fidéliser ses talents et garantir la sécurité de l'emploi. Nous sommes fiers d'offrir des emplois pérennes à nos collaborateurs et des opportunités à tous les profils dans un secteur d'exception. A fin décembre 2023, 94% des collaborateurs était sous contrat à durée indéterminé (CDI).

Notre ambition est de créer un collectif où chacun contribue au rayonnement de Rubel & Ménasché. La Maison participe à la montée en compétence de ses collaborateurs, accompagne chaque évolution de carrière et favorise les mobilités internes. Avec 19 mobilités internes en 2023 dont 15 mobilités intra-services, ce choix est gage de stabilité et de productivité pour la Maison qui assure la pérennité de ses projets et son développement.

Notre métier de diamantaire, parce qu'il met en œuvre des savoir-faire rares, fait partie des métiers d'excellence. Les métiers quotidiennement au contact de la matière requièrent un sens aigu de l'observation, une grande rigueur et minutie. Des matrices de compétences propres à ces métiers d'exception ont été développées pour suivre et accompagner chaque collaborateur tout au long de sa carrière chez Rubel & Ménasché. L'objectif est de créer des passerelles pour assurer la polyvalence des équipes, enrichir les compétences et casser les silos entre des métiers déjà très en tension sur le marché.



## Formation

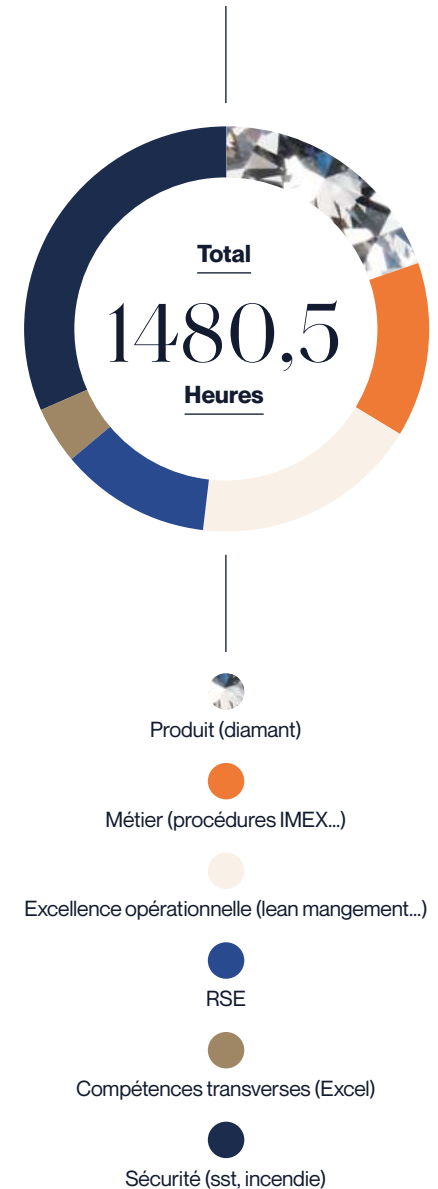
La formation est un axe fondamental de notre politique sociale. Des formations sont proposées aux collaborateurs lors de leur parcours professionnel et pour tout type de métier et d'apprentissage : général, technique, opérationnel, éthique, bureautique, etc... En 2023, 100% des collaborateurs ont suivi au moins une action de formation, et nous avons continué d'enrichir notre offre de formation interne pour former nos effectifs aux enjeux universels ou propres à l'industrie du diamant. Notre organisation permet à tous de se former, de développer ses expertises et d'en acquérir de nouvelles, pour pouvoir adresser les défis de demain et occuper pleinement son métier.

Dans notre démarche d'amélioration continue, certaines équipes de Production ont suivi des ateliers de Lean Management pour gagner en aisance et en autonomie sur leur poste. Les nouveaux modes opératoires nés de ces ateliers ont permis de responsabiliser davantage les collaborateurs et de gagner in fine en productivité. L'investissement de Rubel & Ménasché en faveur de l'acquisition et de la transmission de savoir-faire si particuliers affermit notre volonté de préserver ce patrimoine artisanal, ainsi que toutes compétences qui gravitent autour et assurent la pérennité de notre activité. Sur le total de formation dispensées, 20% étaient axées sur le management suite à une évolution de poste et 16% concernaient notre cœur de métier, le diamant.

«Chez Rubel & Ménasché, la formation répond à un double objectif : d'une part, préserver nos savoir-faire différenciants et assurer leur transmission, et d'autre part, développer les compétences de nos collaborateurs pour s'adapter au monde de demain. Notre offre de formation est donc aussi bien axée autour de formations techniques, dites «métier», que sur l'assimilation de compétences transverses (techniques industrielles, bureautique, RSE...) pour s'assurer de pouvoir évoluer au sein d'un environnement de plus en plus complexe. Notre budget formation a donc évolué proportionnellement à notre croissance, afin d'assurer au moins une action de formation par collaborateur durant sa première année.»

Alice, Chargée de développement  
Ressources Humaines

## RÉPARTITION DES TYPES DE FORMATION







## SOUTENIR LES COMMUNAUTÉS LOCALES

### **Engagement sociétal**

En employeur socialement responsable, Rubel & Ménasché encourage ses collaborateurs à mener des actions de solidarité. La Maison a ainsi initié un partenariat avec Café Joyeux et soutenant l'inclusion, la formation et l'emploi des personnes en situation de handicap.

Plusieurs événements solidaires ont été proposés au long de l'année pour mobiliser et fédérer les collaborateurs de la Maison autour du Don du sang, d'une collecte de livres à l'attention de prisonniers ou encore de la Course des Lumières qui finance la recherche contre le cancer. Ces démarches nourrissent l'engagement de Rubel & Ménasché à contribuer au bien commun.

Être engagée pour l'égalité de genre, c'est aussi agir sur toute la chaîne de valeur de Rubel & Ménasché. En tant qu'entreprise signataire des WEPs et membre de la WJI 2030, nous poursuivons en 2023 nos participations à un groupe de travail sur les questions de parité et d'égalité. La Maison travaille en collaboration avec des entreprises de tous secteurs pour identifier les freins et les bonnes pratiques qui contribuent à l'autonomisation des femmes sur le lieu de travail, dans notre filière et au sein des communautés locales.

# PRÉSERVER



# LES SAVOIR-FAIRE

Animée par la matière qu'elle s'emploie à sublimer, Rubel & Ménasché a à cœur de perfectionner et de transmettre ses savoir-faire d'exception. La Maison souhaite élargir les horizons de la compréhension et de la formation autour du diamant et entretient à cet effet une collaboration régulière avec des organismes spécialisés, forme ses talents expérimentés comme nouveaux et participe à des événements du secteur de la joaillerie.

## VALORISER NOS MÉTIERS ET NOTRE INDUSTRIE

### Actualités de l'industrie

Depuis onze ans Rubel & Ménasché publie sa Newsletter mensuelle digitale consacrée au marché de son produit phare. Nous traduisons les plus grands articles internationaux en français, faisant de *La Lettre* le premier média francophone. En 2023, la Maison propose un nouveau format pour partager les actualités de son industrie. Celle-ci offre à ses collaborateurs et abonnés, partenaires comme clients, une sélection d'articles variés choisis pour leur pertinence à travers la presse internationale spécialisée mais aussi des interviews, la présentation de nos savoir-faire, etc. *La Lettre* continue également de partager le point de vue et l'analyse des meilleurs experts qui commentent les chiffres du marché, les tendances du secteur du diamant, tant au niveau de la production que de la vente au client final.

*La Lettre* de Rubel & Ménasché traite aussi des sujets partagés par la profession, liés à l'éthique, la traçabilité, l'innovation ou la responsabilité sociétale.

### Acteur de notre écosystème

S'inspirant des réalisations des acteurs de son écosystème, la Maison partage aussi ses bonnes pratiques avec des institutionnels et des parties prenantes de l'industrie du diamant et de la joaillerie.

Rubel & Ménasché entretient notamment des relations privilégiées avec l'UFBJOP – Union Française de la Bijouterie, Joaillerie, Orfèvrerie, des Pierres et des Perles – et participe régulièrement aux instances traitant des sujets de réglementation, de recrutement, d'inclusion ou encore de décarbonation. Ces rendez-vous sont l'occasion d'échanger avec nos pairs et de mettre en lumière

les pratiques à impact positif. Également membre de son Conseil d'administration, Rubel & Ménasché apporte son expertise du marché et participe à la documentation du secteur de diamant et plus largement de la joaillerie.

### Montrer et se montrer

En 2023, la Maison était également présente à plusieurs rendez-vous annuels. Précieuses Confluences fondé par l'UFBJOP et soutenu par Francéclat. Cette instance place la joaillerie française au croisement de l'excellence des savoir-faire et des valeurs de responsabilité. Elle vise à favoriser les rencontres interprofessionnelles et contribue à la compétitivité des entreprises du secteur en favorisant leur dynamisme et leur rayonnement.

Rubel & Ménasché était aussi présente sur le salon Timeless Jewels en partenariat avec le Natural Diamond Council pour présenter le diamant naturel et les expertises du tri et de la retaille. Les savoir-faire de la Maison étaient également représentés lors du forum de la Haute Ecole de Joaillerie pour faire rayonner notre artisanat et attirer de nouveaux talents.

Comme les années précédentes, Rubel & Ménasché propose ses ateliers « Vis ma vie » aux

représentants des Maisons de joaillerie et d'horlogerie clientes pour les initier aux métiers de Rubel & Ménasché. Cette expérience permet de découvrir en immersion la réalité du métier de diamantaire : la précision du tri, de la taille jusqu'au conditionnement des pierres. Ces moments de partage ont pour but de faire connaître les expertises de la Maison et favorisent une meilleure compréhension de ces étapes clés.

### On parle de nous

En 2023, nous avons collaboré avec le *Figaro Magazine* pour son édition spéciale joaillerie qui mettait en lumière le diamant. Cette rencontre a également été l'occasion de présenter le savoir-faire de l'atelier de retaille de Rubel & Ménasché, qui a suscité intérêt et curiosité. Nos artisans ont offert un aperçu de notre univers dédié à la création et la perfection, mettant en avant le caractère exceptionnel du diamant.

**Le saviez-vous ? Il y a encore des tailleurs de diamants rue de la Paix à Paris** ([lefigaro.fr](http://lefigaro.fr))



« Depuis plus de deux ans, notre Maison s'investit dans des actions de communication externe pour mettre en lumière la richesse de nos métiers et contribuer activement à sa reconnaissance. Il y a dix ans, nous avons lancé notre newsletter. Ce projet, qui visait à l'origine à diffuser des informations de marché, a évolué pour devenir un vecteur crucial de valorisation de nos savoir-faire. Récemment, nous avons participé à une édition spéciale joaillerie du *Figaro Magazine*, dédiée au diamant. Nous avons non seulement fourni nos outils et diamants pour les scénographies, mais aussi ouvert nos portes et permis de découvrir nos métiers. Cette immersion a donné lieu à la création d'un article authentique, qui reflète fidèlement nos savoir-faire au sein de notre atelier de retaille. »

Victoire, Chargée de communication externe





# PÉRENNISER ET TRANSMETTRE L'EXCELLENCE

## Expertise gemmologique

Rubel & Ménasché en tant que spécialiste du diamant possède une connaissance intime à la fois de la phase amont, des mineurs aux tailleurs, et de la phase aval, l'univers des ateliers et des Maisons avec leurs besoins spécifiques. Grâce à un vaste éventail d'expertises et de services, la Maison propose un service complet du tri à la retaille pour accompagner ses clients à chaque étape du processus.

Aujourd'hui constitué de tailleurs d'expérience et en formation, notre atelier sélectionne avec précision et technicité les pierres les plus à même de répondre à toutes les demandes et exigences de qualité. Avec ses savoir-faire d'ajustage sur œuvre, de rétroconception et de sertissage, l'atelier de retaille révèle la beauté exceptionnelle des diamants.

Notre service de tri, mêlant habilement tradition et savoir-faire exceptionnel, est réputé dans le secteur. Nos experts sélectionnent et classifient

les pierres avec précision, selon les cahiers des charges des clients, tout en restant force de proposition pour accompagner leurs besoins qui peuvent évoluer selon les collections. Pour faire perdurer ce « savoir regarder » cher à Rubel & Ménasché, la Maison forme régulièrement ses trieurs.

Le service de tri travaille quotidiennement avec notre laboratoire qui contrôle en premier lieu la naturalité des diamants qui transitent par la Maison et qui mène une veille assidue sur les pierres de synthèse émergentes. Cette étape garantit le niveau de prestation d'excellence qui fait la réputation de Rubel & Ménasché et participe à la confiance que lui font ses clients.







### Savoir-faire d'exception

Rubel & Ménasché place la préservation du patrimoine immatériel et la transmission des savoir-faire qui font sa signature au cœur de son développement. Maintenir et promouvoir l'emploi en France avec un haut niveau de formation est un engagement ancré dans l'ADN de la Maison depuis sa fondation.

Fondé en 2006, l'atelier de retaille permet à l'entreprise de répondre rapidement aux besoins les plus exigeants des Maisons. Rubel & Ménasché fait figure de spécialiste et se distingue par sa maîtrise des techniques, des formes et des proportions propres à la Haute Joaillerie et à la Haute Horlogerie.

Depuis 2013, le savoir-faire exceptionnel de la retaille est reconnu par le label Entreprise du Patrimoine Vivant (EPV), gage de qualité délivré par l'Etat français. Le prestigieux label récompense la volonté de la Maison de protéger et valoriser des savoir-faire historiques qui ne sont plus enseignés en France, transmis entre artisans, et de sauvegarder le métier de diamantaire, souvent délocalisé.

### Savoir-faire en héritage

La retaille concerne les pièces de Haute Joaillerie et Haute Horlogerie, qui sont par définition complexes, innovantes et

exigent une qualité parfaite à chaque étape de fabrication. Il n'y a pas de formation en France pour le métier de la retaille de diamants. Nos artisans sont formés en continu et acquièrent ce savoir-faire par la transmission au sein de l'atelier dont l'expertise s'enrichit sans cesse des nouvelles demandes des Maisons. Les tailleurs expérimentés sont les référents de ce savoir-faire. Ils forment les nouvelles mains et accompagnent la montée en compétence de tous les tailleurs.

« Les projets de taille sur œuvre exigent un haut niveau de technicité pour assurer la précision et la finesse du détail. La transmission des compétences artisanales est cruciale pour maintenir l'excellence sur les projets de retaille. »

Louise, Cheffe  
d'équipe Retaille

## CONJUGUER SAVOIR-FAIRE ET INNOVATION

### Veille technologique

La Maison sait allier ses savoir-faire artisanaux et des technologies innovantes pour fournir aux Maisons joaillières et horlogères des diamants naturels de grande qualité, parfaitement taillés, dans des délais courts et de répondre à une demande croissante. Les services qui travaillent avec la matière réalisent une veille constante dans tous les secteurs industriels pour assurer à Rubel & Méнасché d'avoir l'outillage le plus performant et de préserver la confiance des grandes Maisons de joaillerie. La Maison se doit d'être réactive et améliore continuellement ses standards.

Ces technologies sont au service de notre savoir-faire et permettent aujourd'hui de concentrer le temps et l'expertise de nos talents sur les tâches à haute valeur ajoutée.

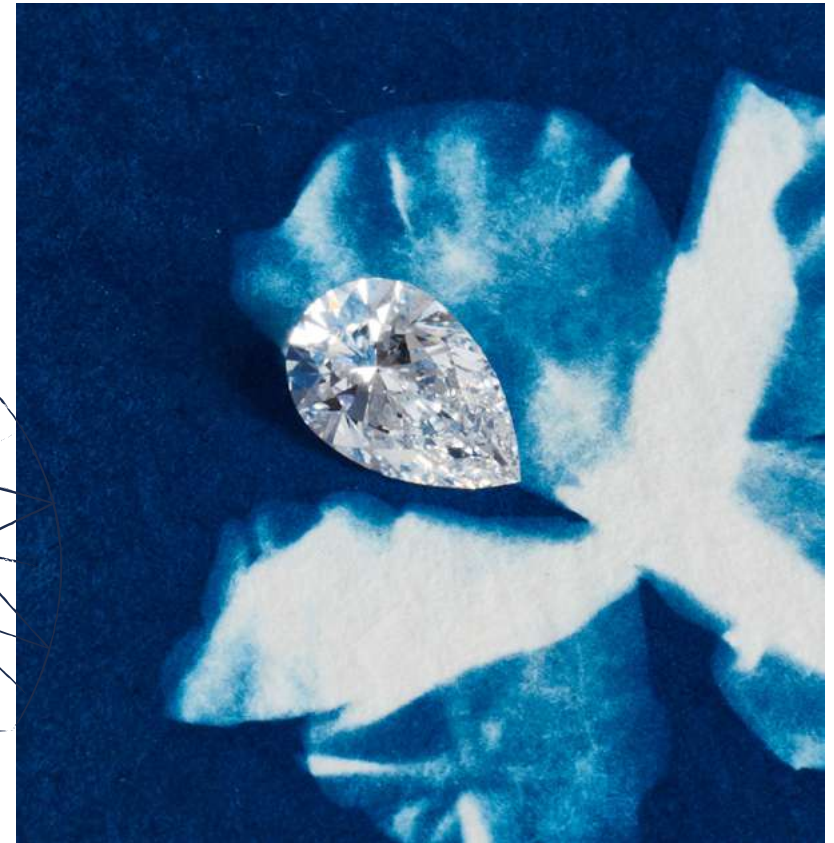
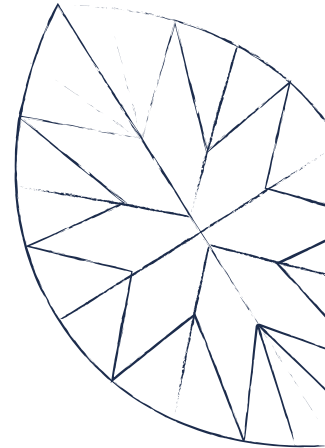
### Laboratoire

Le laboratoire a vu son effectif doubler en 2023. Les analystes sont formés à l'utilisation de l'ensemble des machines et au processus de naturalité des diamants. Plusieurs investissements ont été réalisés pour

des machines sur-mesure répondant aux besoins spécifiques de certaines Maisons. Ces technologies analysent les petites et grosses dimensions de diamants ronds et les diamants taillés fantaisies permettant aux analystes de se concentrer sur les pierres dites « douteuses ».

### Atelier de retaille

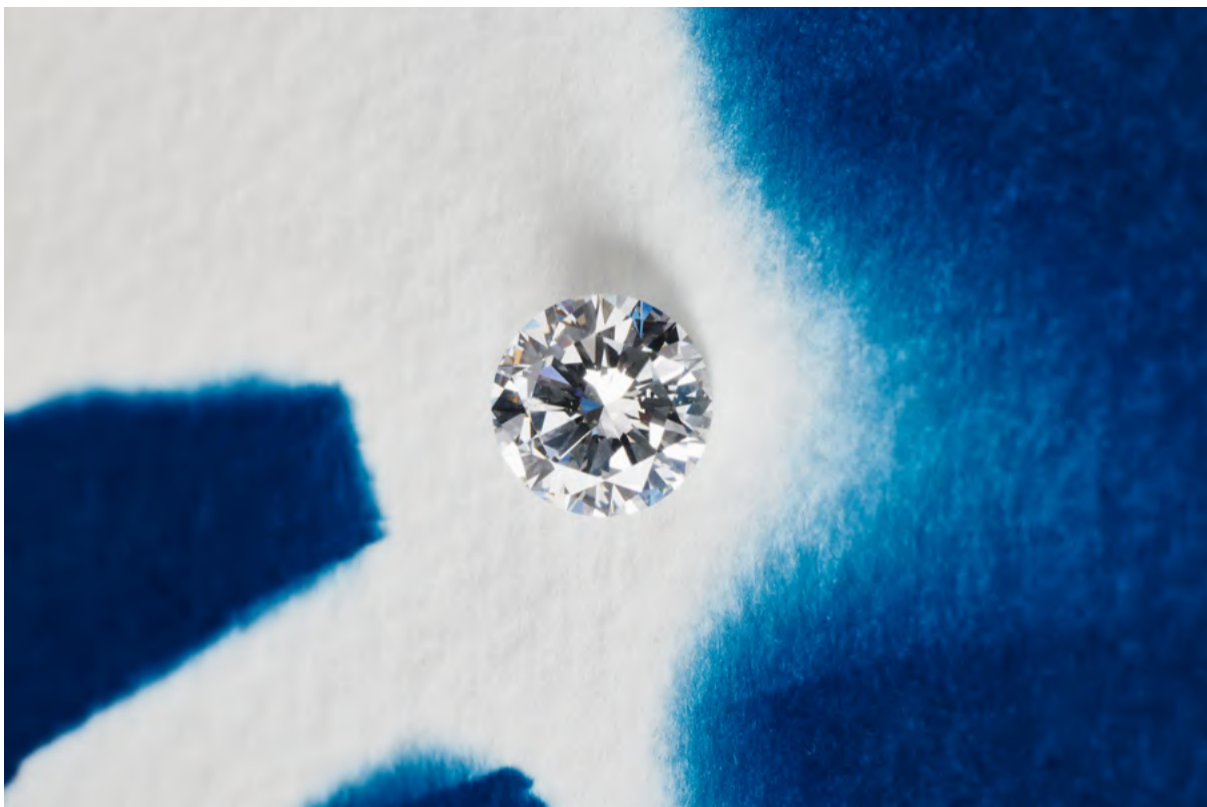
Toujours à la pointe de l'innovation, Rubel & Méнасché équipe son atelier de retaille des outils les plus performants pour garantir l'exceptionnelle qualité de ses gemmes et les meilleures conditions de travail à ses tailleurs, notamment pour éviter les troubles musculosquelettiques liés à leur métier. Lors de déplacements chez nos partenaires, l'équipe de la retaille s'informe des dernières technologies utilisées dans les manufactures pour s'en inspirer et améliorer ses techniques de travail à Paris. La rétroconception et le tri dimensionnel micronique ont été récemment développés pour faciliter le travail des sertisseurs chez nos clients et dans les ateliers.



« Le laboratoire s'est renforcé avec aujourd'hui 4 techniciens. Ils travaillent avec les machines manuelles pour les pierres qui requièrent une analyse plus poussée de leur spectre et luminescence. Pour la majorité du flux, ils disposent de 6 machines automatiques qui sont même appropriées pour l'analyse des plus petites pierres. Nos dernières acquisitions sont deux ASDI-500, des premières mondiales. »

Emilie, Cheffe d'équipe  
Laboratoire





Juillet 2024

**Conception:**

équipe communication de Rubel & Ménasché Lora de Montvert, Aude Sibuet, Victoire Bronner

**Rédaction:**

Jeanne Bisotey, Cheffe de projet RSE

**Crédits photographiques:**

Alexandra Utzmann

Rayan Raoux

3Rd man, Julien Claessens,  
Thomas Deschamps et Bon Parinya  
Wongwannawat

Canva



1, rue de la Paix, 75002 Paris

+33 155 33 50 50

hello@rubel.fr

rubel-menasche.com

ROOM